

ВЕНТИЛЯТОРЫ ОСЕВЫЕ	2
Вентиляторы на фланцах (220В и 380В)	2
Осевые вентиляторы с защитной решеткой	2
Вентиляторы осевые с настенной панелью	2
Вентиляторы реверсивные серии ОВР	2
Осевые вентиляторы ВО (Климат)	2
Вентиляторы ВО-06-300	3
Вентиляторы ВО-06-300 взрывозащищенные	3
Вентиляторы ВО-25-188	3
Вентиляторы ВО-30-160	3
Клапаны лепестковые	3
ВЕНТИЛЯТОРЫ КАНАЛЬНЫЕ КРУГЛЫЕ	4
Вентиляторы VCZpl	4
Вентиляторы VC/VC с кронштейном	4
Пусковой конденсатор	4
Вентиляторы Vortice Lineo	4
Вентиляторы K (SYSTEMAIR)	4
Вентиляторы KV (SYSTEMAIR)	4
Вентиляторы KD (SYSTEMAIR)	5
Вентиляторы KVK (SYSTEMAIR)	5
Вентиляторы KVKE (SYSTEMAIR)	5
ВЕНТИЛЯТОРЫ КАНАЛЬНЫЕ ПРЯМОУГОЛЬНЫЕ	5
Вентиляторы каналные прямоугольные VCP	5
Вентиляторы каналные прямоугольные шумоизолированные VCP-SH	5
Вентиляторы каналные прямоугольные VCN	6
Вентиляторы каналные ВРС-К	6
Вентиляторы WRW	6
Вентиляторы ВРК-11М	6
Вентиляторы каналные радиальные УНИВЕНТ	7
ВЕНТИЛЯТОРЫ РАДИАЛЬНЫЕ	7
Вентиляторы ВЦ 14-46, ВР-80-75 общего назначения	7
Вентиляторы ВЦ 14-46, ВР-80-75 специального исполнения	8
Вентиляторы среднего давления дымоудаления ВЦ 14-46 ДУ (ВР-280-46 ДУ)	9
Вентиляторы низкого давления дымоудаления ВР 80-75 ДУ	9
Гибкие вставки	10
Вставки гибкие термостойкие	10
Виброизоляторы ДО (Россия)	10
Виброизоляторы ДО (Китай)	10
Виброизоляторы ВР	10
ВЕНТИЛЯТОРЫ ПЫЛЕВЫЕ ВЦП	11
ДЫМОСОСЫ	11
ВЕНТИЛЯТОРЫ КРЫШНЫЕ	12
Вентиляторы ВКР	12
Вентиляторы ВКР ДУ	12
Крышные вентиляторы ВКРС	12
Крышные вентиляторы ВКРФ	13
Крышные вентиляторы ВКРФ М	13
Вентиляторы дымоудаления ВКРС ДУ	14
Вентиляторы дымоудаления ВКРФ ДУ	14
Вентиляторы крышные подпора воздуха ВОП-06-300	14
Вентиляторы крышные подпора воздуха ВОП-25-188	15
Вентиляторы ВКОПв 30-160	15
Вентиляторы крышные DHS с горизонтальным выбросом воздуха (SYSTEMAIR)	15
Вентиляторы крышные DVS с вертикальным выбросом воздуха (SYSTEMAIR)	15
Вентиляторы крышные TFSK/TFSR (SYSTEMAIR)	16
Вентиляторы крышные осевые ВКО	16
Вентиляторы для усиления каминной тяги TIRACAMINO (VORTICE)	16
ВЕНТИЛЯТОРЫ ЭЛЕКТРОРУЧНЫЕ ЭРВ	16
КОМПАКТНЫЕ ПРИТОЧНЫЕ АГРЕГАТЫ SYSTEMAIR	16



ВЕНТИЛЯТОРЫ ОСЕВЫЕ

Осевые вентиляторы на фланцах (220В и 380В)

Марка вентилятора YWF	Напряжение, В	Производительность, м3/час	Полное давление, Па	Частота вращения, об/мин	Потребляемая мощность, Вт	Цена, руб.
YWF(K)2E-200	220	870	92	2 700	80	4 120
YWF(K)2E-250	220	1 800	122	2 500	180	4 441
YWF(K)2E-300	220	3 000	139	2 530	250	4 832
YWF(K)4E-350	220	2 980	80	1 370	138	5 760
YWF(K)4E-400	220	3 700	161	1 350	180	6 973
YWF(K)4D-400	380	3 700	160	1 380	190	6 973
YWF(K)4E-450	220	4 800	120	1 380	250	7 773
YWF(K)4D-450	380	4 820	120	1 400	250	7 773
YWF(K)4E-500	220	6 950	169	1 320	420	9 814
YWF(K)4D-500	380	7 000	165	1 320	450	9 814
YWF(K)4E-550	220	8 500	180	1 310	550	11 761
YWF(K)4D-550	380	8 500	180	1 300	650	11 761
YWF(K)4D-630	380	13 000	180	1 365	860	15 818
YWF(K)6E-630	220	9 600	161	930	500	15 818
YWF(K)6D-630	380	9 580	146	920	550	15 818



Осевые вентиляторы с защитной решеткой

Марка вентилятора YWF	Напряжение, В	Производительность, м3/час	Полное давление, Па	Частота вращения, об/мин	Потребляемая мощность, Вт	Цена, руб.
YWF(K)2E-200	220	870	92	2 700	80	3 974
YWF(K)2E-250	220	1 800	122	2 500	180	4 272
YWF(K)2E-300	220	3 000	139	2 530	250	4 504
YWF(K)2D-300	380	3 000	136	2 500	250	4 504
YWF(K)4E-350	220	2 980	80	1 370	138	5 617
YWF(K)4E-400	220	3 700	161	1 350	180	6 093
YWF(K)4D-400	380	3 700	160	1 380	190	6 093
YWF(K)4E-450	220	4 800	120	1 380	250	6 700
YWF(K)4D-450	380	4 820	120	1 400	250	6 700
YWF(K)4E-500	220	6 950	169	1 320	420	8 908
YWF(K)4D-500	380	7 000	165	1 320	450	8 908
YWF(K)4E-550	220	8 500	180	1 310	550	10 133
YWF(K)4D-550	380	8 500	180	1 300	650	10 133
YWF(K)4D-630	380	13 000	180	1 365	860	14 919
YWF(K)6E-630	220	9 600	161	930	500	14 919
YWF(K)6D-630	380	9 580	146	920	550	14 919



Осевые вентиляторы с настенной панелью

Марка вентилятора YWF	Напряжение, В	Производительность, м3/час	Полное давление, Па	Частота вращения, об/мин	Потребляемая мощность, Вт	Цена, руб.
YWF(K)2E-200	220	870	92	2 700	80	4 653
YWF(K)2E-250	220	1 800	122	2 500	180	5 139
YWF(K)2E-300	220	3 000	139	2 530	250	5 709
YWF(K)4E-350	220	2 980	80	1 370	138	6 601
YWF(K)4E-400	220	3 700	161	1 350	180	7 643
YWF(K)4D-400	380	3 700	160	1 380	190	7 643
YWF(K)4E-450	220	4 800	120	1 380	250	8 911
YWF(K)4D-450	380	4 820	120	1 400	250	8 911
YWF(K)4E-500	220	6 950	169	1 320	420	11 464
YWF(K)4D-500	380	7 000	165	1 320	450	11 464
YWF(K)4E-550	220	8 500	180	1 310	550	14 073
YWF(K)4D-550	380	8 500	180	1 300	650	14 073
YWF(K)4D-630	380	13 000	180	1 365	860	17 691
YWF(K)6E-630	220	9 600	161	930	500	17 691
YWF(K)6D-630	380	9 580	146	920	550	17 691



Вентиляторы осевые реверсивные серии ОВР

Вентиляторы данной серии применяются для перемещения воздуха в прямом и обратном направлении посредством изменения направления вращения рабочего колеса. Вентиляторы выполнены в цилиндрическом корпусе из оцинкованной стали с фланцами с обеих сторон и отверстиями для крепления к круглым воздуховодам. Вентиляторы могут комплектоваться основанием для монтажа на плоских поверхностях и защитной решеткой со стороны рабочего колеса. Производительность вентилятора практически одинакова в обоих направлениях.

Тип вентилятора	Подача воздуха, м3/ч	Уров шума, дБ	Мощность электродвигателя, Вт	Питание	Частота вращения, об/мин	Степень защиты	Масса, кг	Цена, руб.
ОВР-2,5	950	60	120	~380В,50Гц	1500	IP54	5	8 651
ОВР-3,15-1	2500	68	120	~380В,50Гц	1500	IP54	9	8 808
ОВР-3,15-2	3500	78	250	~380В,50Гц	3000	IP54	9	9 155
ОВР-4,0	4500	74	250	~380В,50Гц	1500	IP54	12	9 959
ОВР-5,6-1	8500	75	370	~380В,50Гц	1000	IP54	28	13 618
ОВР-5,6-2	11000	80	750	~380В,50Гц	1500	IP54	28	13 618
ОВР-5,6С	11000	1500	1500	~380В,50Гц	1500	IP54	30	30 437
ОВР-7,1	11500	77	370	~380В,50Гц	1000	IP54	36	14 482

Примечание: в стандартный комплект поставки не входит реверсивный рубильник.



Осевые вентиляторы ВО (Климат)

Индекс вентилятора	Подача воздуха, м3/ч	Мощность двигателя, кВт	Частота вращения, об/мин	Напряжение питания, В	Цена, руб.
ВО - 2,0	450	0,01	1500	~1Ф/220	3 540
ВО - 2,3	750	0,01	1500	~1Ф/220	3 579
ВО - 2,5	900	0,12	1500	~3Ф/380	8 614
ВО - 2,5 - 220	900	0,015	1500	~1Ф/220	3 899
ВО - 2,5 - (без жалюзи)	900	0,015	1500	~1Ф/220	3 097
ВО - 3,0 - 220	1500	0,034	1500	~1Ф/220	4 884
ВО - 3,15	2500	0,12	1500	~3Ф/380	8 867
ВО - 3,15 - 220	2500	0,034	1500	~1Ф/220	5 855
ВО - 4,0	4500	0,18	1500	~3Ф/380	9 552
ВО - 4,5	5200	0,25	1500	~3Ф/380	11 976
ВО - 5,6	8000	0,37	1000	~3Ф/380	18 068
ВО - 7,1	11000	0,37	1000	~3Ф/380	18 900
ВО - 8,0	20000	0,75	1000	~3Ф/380	21 909

Осевые вентиляторы ВО (Климат)

Индекс вентилятора	Подача воздуха, м3/ч	Мощность двигателя, кВт	Частота вращения, об/мин	Напряжение питания, В	Цена, USD.
AGR-1200	44750	1,1	1500	~3Ф/380	683
AGR-1400	60000	2,2	1500	~3Ф/380	832

Вентиляторы этой серии предназначены для вентиляции больших сельскохозяйственных и производственных помещений. Квадратный корпус предназначен для монтажа в стеновые или оконные проемы. Данные вентиляторы изготавливаются из оцинкованной стали. В комплектацию вентиляторов входят гравитационные жалюзи. Применение специального двигателя с повышенной степенью скольжения обеспечивает возможность глубокой регулировки частоты вращения рабочего колеса тиристорными станциями управления. Совместно с автоматическими станциями управления вентиляцией вентиляторы могут регулировать свою производительность в широком диапазоне, не допуская перегрузки электродвигателя. Применяемый электродвигатель АИРП ВОА6



Вентиляторы ВО-06-300

Индекс вентилятора	Напряжение/частота, В/50Гц	Число фаз	Потребляемая мощность, кВт	Частота вращения, об/мин.	Ток, А	Цена, в руб.
ВО 06-300-3,15	380	3	0.12	1 500	0.54	7 936
			0.18		0.73	7 936
			0.25		0.89	8 355
ВО 06-300-4,0	380	3	0.12	1 500	0.54	8 480
			0.18		0.73	8 546
			0.25		0.89	8 815
ВО 06-300-5,0	380	3	0.55	1 500	1.65	9 831
			0.75		1.84	9 831
			0.37		1.2	9 751
ВО 06-300-6,3	380	3	0.55	1 500	1.65	10 272
			0.75		1.84	13 967
			1.1		2.9	13 967
ВО 06-300-8,0	380	3	0.75	1 000	2.4	17 355
			3		6.9	22 401
			3		7.7	33 545
ВО 06-300-10,0	380	3	4	1 000	10.6	50 273
			4		10.6	50 273
			7.5		17.5	52 897



Вентиляторы ВО-06-300 взрывозащищенные(380В)

Индекс вентилятора	N, кВт	Лопт, м3/ч	P, Па	n, об/мин.	Шум, дБ(А)	Цена, в руб.
ВО 06-300-3,15 ИЗ	2500		60-31	1500	72	по запросу
ВО 06-300-4,0 ИЗ	0.25	2800	80-36	1500	74	по запросу
	0.75		-	3000	-	по запросу
	0.25		-	1000	-	по запросу
	0.37		-	1000	-	по запросу
	0.37		125-50	1500	81	по запросу
	0.55		-	1000	-	по запросу
	0.75		-	1500	-	по запросу
ВО 06-300-5,0 ИЗ	1.5	-	-	1500	-	по запросу
	2.2	-	-	1500	-	по запросу
	0.75	200-80	1500	82	по запросу	
	1.1	-	1500	-	по запросу	
	1.5	-	1500	-	по запросу	
	2.2	-	1500	-	по запросу	
	2.2	-	1000	-	по запросу	
ВО 06-300-8,0 ИЗ	3.0	-	-	1500	93	по запросу
	3.0	320-140	1500	93	по запросу	
	4.0	230-97	1000	102	по запросу	
ВО 06-300-10,0 ИЗ	3.0	-	-	1000	-	по запросу
	4.0	-	-	1000	-	по запросу
ВО 06-300-12,5 ИЗ	3.0	-	-	750	-	по запросу



Вентиляторы ВО-25-188

Вентиляторы ВО 25-188 изготавливаются из углеродистой стали. Вентиляторы предназначены для систем противодымной вентиляции, устанавливаются в специальных приточных системах дымоудаления для создания избыточного давления в лестничных клетках, тамбурах, шлюзах и шахтах лифтов зданий, чтобы предотвратить проникновение дыма в эти помещения и создать возможность проведения работ по борьбе с пожаром и по спасению людей и оборудования. Вентиляторы могут комплектоваться направляющим аппаратом (НА).

Модель	Угол установки лопаток		Номер модификации	Двигатель		Частота вращения, об/мин	Цена, руб.
	колеса	НА		Типоразмер	Мощность, кВт		
ВО 25-188-8,0	35	10	1	АИР132М4	11,0	1 500	59 409
	35	5	2	АИР132S4	7,5		53 364
	35	-	3	АИР112M4	5,5		46 552
	30	5	4	АИР112M4	6,5		48 428
	30	-	5	АИР100L4	4,0		40 814
ВО 25-188-9,0	35	10	1	АИР132M4	11,0	1 500	64 694
	35	5	2	АИР132M4	11,0		64 694
	35	-	3	АИР132S4	7,5*		52 640
	30	5	4	АИР132S4	7,5		56 445
	30	-	5	АИР132S4	7,5		52 640
ВО 25-188-10,0	35	10	1	АИР160S4	18,5	1 500	89 121
	35	5	2	АИР160S4	15,0		83 430
	35	-	3	АИР160S4	15,0		78 639
	30	5	4	АИР132M4	11,0		68 382
	30	-	5	АИР132M4	11,0		62 555
ВО 25-188-11,2	35	10	1	АИР132M6	7,5	1 000	77 214
	35	5	2	АИР132M6	7,5		76 095
	35	-	3	АИР132M6	7,5		70 253
	30	5	4	АИР132S6	5,5		73 372
	30	-	5	АИР132S6	5,5		69 173
ВО 25-188-12,5	35	10	1	АИР160M6	15,0	1 000	103 467
	35	5	2	АИР160M6	15,0		103 467
	35	-	3	АИР160M6	15,0		92 983
	30	5	4	АИР160S6	11,0		98 732
	30	-	5	АИР160S6	11,0		88 039

* двигатель выбран без запаса мощности



Вентиляторы ВО-30-160

Вентиляторы для систем противодымной вентиляции устанавливаются в специальных приточных системах дымоудаления для создания избыточного давления в лестничных клетках, тамбурах-шлюзах и шахтах лифтов зданий для предотвращения проникновения дыма в помещения.

Модель	Угол установки лопаток, градус	Номер модификации	Двигатель		Частота вращения, об/мин	Цена, руб.
			Типоразмер	Мощность, кВт		
ВО 30-160-6,3	18	1	АИР90L4	1,1	1 450	39 391
	25	2	АИР90L4	2,2		43 591
	35	3	АИР90L4	2,2		43 591
	35	4	АИР100S4	3,0		47 464
	18	1	АИР90L4	2,2		46 344
ВО 30-160-7,1	25	2	АИР100S4	3,0	1 450	50 218
	35	3	АИР112M4	5,5		58 116
	45	4	АИР132S4	7,5		66 412
	18	1	АИР100L4	4,0		55 268
	25	2	АИР112M4	5,5		61 357
ВО 30-160-8	35	3	АИР132M4	11	1 450	72 421
	45	4	АИР132M4	11,0		72 421
	18	1	АИР100L6	2,2		63 968
	25	2	АИР112MA6	3,0		70 241
	35	3	АИР132S6	5,5		81 767
ВО 30-160-9	45	4	АИР132M6	7,5	1 450	87 584
	18	5	АИР132S4	7,5		82 115
	25	6	АИР132M4	11,0		85 209
	35	7	АИР160S4	15,0		107 560
	45	8	АИР180S4	22,0		130 690
	18	1	АИР112MB6	4,0		80 722
	25	2	АИР132S6	5,5		92 315
	35	3	АИР132M6	7,5		98 345
ВО 30-160-10	45	4	АИР160S6	11,0	950	116 554
	18	5	АИР132M4	11,0		95 883
	25	6	АИР160M4	18,5		123 856
	35	7	АИР180M4	30,0		155 807
	18	1	АИР132S6	5,5		106 217
	25	2	АИР160S6	11,0		132 634
ВО 30-160-11,2	35	3	АИР160M6	15,0	950	143 232
	45	4	АИР180M6	18,5		159 628
	18	1	АИР160S6	11,0		136 065
	25	2	АИР160M6	15,0		146 464
ВО 30-160-12,5	35	3	АИР200M6	22,0	950	184 181
	45	4	АИР225M6	37,0		230 993

Клапан лепестковый Серия 1.494-33 (КЛ № 5) *

Клапаны лепестковые КЛ к осевым вентиляторам типа ВО-06-300 №4, 12,5 предназначены для установки на нагнетательной стороне осевых вентиляторов с целью предотвращения попадания холодного воздуха и атмосферных осадков в производственные помещения после отключения вентиляторов.

№ вентилятора	Размер, мм	Вес, кг	Цена, руб.		
				4,0	5,0
4,0	400x400	13,4	5 276		
5,0	500x500	17,5	5 924		
6,3	630x630	24,1	7 311		
8,0	800x800	33,5	9 248		
10,0	1000x1000	43,4	10 114		
12,5	1250x1250	61,7	13 712		

* Изделия нестандартных размеров приравниваются по стоимости к стандартным изделиям большего размера. Большие размеры рассчитываются как сумма 2-х и более изделий.

КАНАЛЬНЫЕ ВЕНТИЛЯТОРЫ КРУГЛЫЕ

Вентиляторы канальные VCZpl



- Компактная конструкция
- Корпус из пластика
- Колесо и однофазный асинхронный двигатель фирмы Ziehl-Abegg или Ebm-papst
- Установка в любом положении
- Возможность регулирования скорости
- Класс защиты электродвигателя IP 44

Марка вентилятора	Потребляемая мощность, кВт	Ток, А	Частота вращения, об/мин	Напряжение/частота, В/50Гц	Регулятор скорости	Цена, руб.
VCZpl-100	0,07	0,29	2400	220	CPM-500W	5 252
VCZpl-125	0,07	0,29	2400			5 364
VCZpl-160	0,1	0,44	2500			6 732
VCZpl-200	0,12	0,52	2180			8 026
VCZpl-250	0,21	0,94	2450			9 201
VCZpl-315	0,29	1,25	2250			10 974

Вентиляторы канальные VC/VC с кронштейном



- Компактная конструкция
- Корпус из оцинкованной стали или окрашенного черного металла
- Установка в любом положении
- Возможность регулирования скорости
- Класс защиты электродвигателя IP 44

Наименование	Потребляемая мощность, кВт	Ток, А	Частота вращения, об/мин	Напряжение/частота, В/50Гц	Цена, руб.	Наименование	Цена, руб.
VC-100	0,07	0,3	2500	220	4 067	VC-100 с кронштейном	4 482
VC-125	0,07	0,3	2400		4 257	VC-125 с кронштейном	4 681
VC-160	0,115	0,5	2550		5 192	VC-160 с кронштейном	5 660
VC-200	0,15	0,7	2600		6 458	VC-200 с кронштейном	6 985
VC-250	0,2	0,9	2500		6 743	VC-250 с кронштейном	7 282
VC-315	0,28	1,3	2400		8 493	VC-315 с кронштейном	9 112
VC-355	0,21	0,93	1400		22 149		

*могут комплектоваться регуляторами скорости CPM

Пусковой конденсатор

Конденсатор пусковой круглый СВВ60 предназначен для пуска электродвигателя круглого канального вентилятора VC.

Наименование	Электрическая емкость, микрофарад (µF)	Допуск конденсаторов по емкости, %	Совместимость с канальным вентилятором VC	Диаметр /высота, мм	Напряжение, В	Цена, руб.
Конденсатор 2uf	2	±	VC-100, VC-125	25/48	450	103
Конденсатор 3uf	3		VC-160	25/48		112
Конденсатор 4uf	4		VC-200	25/60		144
Конденсатор 6uf	6		VC-250, VC-350	29/64		161
Конденсатор 10uf	10		VC-315			241



Канальные вентиляторы Vortice Lineo

Марка вентилятора		Мощность, Вт		Потребляемый ток, А		Расход, м3/ч		Напор мм вод. ст.		Степень защиты	Цена, евро
		макс	мин	макс	мин	макс	мин	макс	мин		
17001VRT	Lineo 100 VO	23	20	0,11	0,9	255	180	16,5	13	X4	113
17005VRT	Lineo 100 Q VO	15	12	0,07	0,05	200	155	7,5	6,5	X4	90
17025VRT	Lineo 100 Q T VO	15	12	0,07	0,05	200	155	7,5	6,5	X4	100
17021VRT	Lineo 100 T VO	23	20			255	180			X4	141
17002VRT	Lineo 125 VO	33	25	0,15	10,11	365	250	17	13	X4	115
17022VRT	Lineo 125 T VO	33	25	0,15	0,11	365	250	17	13	X4	143
17003VRT	Lineo 150 VO	58	40	20,26	0,18	550	385	27	21	X4	146
17023VRT	Lineo 150 T VO	58	40	0,26	0,18	550	385	27	21	X4	163
17004VRT	Lineo 160 VO	58	40			550	385			X4	146
17024VRT	Lineo 160 T VO	58	40	0,26	0,18	550	385	27	21	X4	163
17006VRT	Lineo 200 VO	145	98	0,64	0,43	1060	790	33	29	X4	159
17007VRT	Lineo 200 Q VO	75	45			950	700			X4	154
17026VRT	Lineo 200 T VO	145	98	0,64	0,43	1060	790	33	29	X4	204
17009VRT	Lineo 250 VO	180	110			1350	990			X4	240
17027VRT	Lineo 250 Q VO	110	85			990	720			X4	230
17010VRT	Lineo 315 VO	300	200			2300	1740			X4	323

Компактная конструкция этих вентиляторов значительно облегчает их установку. Диаметр вентилятора лишь немногим больше диаметра воздуховода, к которому он подсоединен. Все модели, как с таймером, так и без него, имеют 2 скорости. Приборы Vortice Lineo могут также поставляться с реле времени (задержка выключения 3-20 мин.). Заземление не требуется. Все компоненты серии Lineo после выработки ресурса могут быть без дальнейшей сортировки отправлены на вторичную переработку и соответствуют требованиям статьи 4 Директивы «WEEE» (утилизация электрического и электронного оборудования). Благодаря реализации новой концепции, эти вентиляторы имеют большой ресурс эксплуатации и оказывают лишь незначительное отрицательное влияние на окружающую среду.



Вентиляторы канальные K (SYSTEMAIR)

Марка	Напряжение, В	Мах расход воздуха, м3/ч	Шум, дБ(А)	Мощность, Вт	Вес, кг	Габариты, мм	Цена, евро
K 100M	220	185	31	27	2	218*218	129
K 100XL		266	49	58	4,5	213*246	141
K 125M		197	36	32	2	196*218	130
K 125XL		352	49	62	4,5	203*246	142
K 150M		488	45	63	3	202*286	144
K 150XL		770	53	105	3,9	226*336	169
K 160M		488	45	63	3	198*286	144
K 160XL		770	53	105	3,9	221*336	169
K 200M		780	52	106	3,8	205*336	171
K 200L		968	49,8	158	4,8	231*336	209
K 250M		779	49	103	4	177*336	172
K 250L		980	49	157	5	202*336	210
K 315M		1340	47	215	7	220*408	274
K 315L		1660	49	320	9	225*408	318

*могут комплектоваться регуляторами скорости CPM



Вытяжные вентиляторы KV (SYSTEMAIR)

Марка	Напряжение, В	Мах расход воздуха, м3/ч	Шум, дБ(А)	Мощность, Вт	Вес, кг	Габариты, мм	Цена, евро
KV 100M	220	185	31	27	2	145*284	142
KV 100XL		266	49	58	4,5	150*334	153
KV 125M		197	36	32	2	150*284	144
KV 125XL		352	49	62	4,5	145*334	156
KV 150M		488	45	63	3	135*374	158
KV 150XL		770	53	105	3,9	155*424	186
KV 160M		488	45	63	3	135*374	158
KV 160XL		770	53	105	3,9	155*424	186
KV 200M		780	52	106	3,8	150*424	187
KV 200L		955	51	155	4,5	180*424	230
KV 250M		779	49	103	4	150*424	188
KV 250L		980	49	157	5	180*424	231
KV 315M		1340	47	215	7	170*489	299
KV 315L		1660	49	320	9	180*489	343

*могут комплектоваться регуляторами скорости CPM

Вентиляторы канальные KD (SYSTEMAIR) с диагональными рабочими колесами

Марка	Напряжение, В	Мак расход воздуха, м3/ч	Шум, дБ(А)	Мощность, Вт	Вес, кг	Габариты, мм	Цена, евро	
KD 200L1	220	1320	53	256	7	370*315	490	
KD 250M 1		1425	54	255	7	310*315	500	
KD 250L1		1985	55	370	10	385*355	555	
KD 315L1		2135	53	372	9	305*355	555	
KD 315M 1		1415	58	252	6	180*315	470	
KD 355S 1		2150	53	373	9	205*355	530	
KD 315XL1		2765	52	275	16	484*540	810	
KD 355M1		3055	50	275	15	435*540	810	
KD 355XL1		4080	52	450	21	516*590	1 270	
KD 355XL3		380	4360	54	474	19	516*590	1 310
KD 400M1		220	4160	53	457	21	480*590	1 270
KD 400M3		380	4470	54	475	19	480*590	1 310
KD 400XL1	220	6155	58	893	31,5	602*662	1 930	
KD 400XL3	380	6400	57	861	29	602*400	1 750	
KD 450M1	220	6620	60	922	31	559*662	1 940	
KD 450M3	380	6640	57	860	29	559*662	1 770	
KD 450XL1	220	8460	61	1398	42	686*758	2 220	
KD 450XL3	380	8130	60	1263	38	686*758	2 320	
KD 500M1	220	8530	64	1385	42	643*758	2 340	
KD 500M3	380	8440	60	1267	39	643*758	2 200	

Вентиляторы в звукоизолированном корпусе

Канальные вентиляторы KVK (SYSTEMAIR)

Марка	Напряжение, В	Мак расход воздуха, м3/ч	Шум, дБ(А)	Мощность, Вт	Вес, кг	Габариты, мм	Цена, евро
KVK 125	220	190	28	41	9,1	421*367*266	389
KVK 160L		505	39	134	11,8	421*367*266	395
KVK 160M		375	37	69	12	421*367*266	420
KVK 200		720	39	172	17,5	350*419*345	585
KVK 250		1140	42	304	21	400*489*381	695
KVK 315M		1950	35	334	40	550*456*545	1 185
KVK 315L		2840	37	643	40	550*456*545	1 290
KVK 355		2800	37	665	41	550*456*545	1 305
KVK 400		2840	39	654	41	550*456*545	1 330
KVK 500		5370	56	1452	81	700*740*681	2 740

*-могут комплектоваться регуляторами скорости CPM

Канальные вентиляторы KVKE (SYSTEMAIR)

Марка	Напряжение, В	Мак расход воздуха, м3/ч	Шум, дБ(А)	Мощность, Вт	Вес, кг	Габариты, мм	Цена, евро
KVKE 125	220	307	33	55	17	405*442*246	540
KVKE 160 TW		530	36	97	21	454*505*266	600
KVKE 200 TW		760	46	153	24	454*505*303	680
KVKE 250M TW		970	38	187	33	550*596*359	840
KVKE 250L TW		1135	45	257	34	550*596*359	965
KVKE 315M TW		1585	41	254	49	652*705,5*430	1 250
KVKE 315L TW		2195	51	497	62	652*705,5*430	1 460

*-могут комплектоваться регуляторами скорости CPM



КАНАЛЬНЫЕ ВЕНТИЛЯТОРЫ ПРЯМОУГОЛЬНЫЕ

Вентиляторы канальные прямоугольные VCP

Вентиляторы канальные прямоугольные VCP предназначены для перемещения чистого и сухого воздуха при температуре окружающей среды от -30 до 40°. Вентиляторы VCP применяются в стационарных системах вентиляции, кондиционирования, воздушного отопления. Лопатки рабочего колеса загнута вперед.

Вентилятор VCP	Напряжение/частота, В/50Гц	Число фаз	Мощность, кВт	Ток, А	Частота вращения, об/мин	Масса, кг	Цена, руб
VCP 40-20 4D	380	3	0,33	0,63	1270	11	16 536
VCP 40-20 4E	220	1	0,33	1,52	1280	9	16 724
VCP 50-25 4D	380	3	0,49	0,82	1300	18	19 633
VCP 50-25 4E	220	1	0,51	2,3	1320	18	21 265
VCP 50-25 6D	380	3	0,3	0,81	930	18	19 633
VCP 50-30 4D	380	3	0,87	1,8	1400	27,5	23 451
VCP 50-30 4E	220	1	0,9	4,1	1330	19,5	23 809
VCP 50-30 6D	380	3	0,32	0,81	910	23,5	23 451
VCP 50-30 6E	220	1	0,32	1,6	900	19,5	23 809
VCP 60-30 4D	380	3	1,7	3,2	1360	32	33 804
VCP 60-30 4E	220	1	1,6	7,3	1600	28	34 700
VCP 60-30 6D	380	3	0,45	0,85	900	32	31 985
VCP 60-30 6E	220	1	0,45	2,2	900	31	34 700
VCP 60-35 4D	380	3	2,2	4	1360	38	39 815
VCP 60-35 4E	220	1	2,25	10	1360	34	43 505
VCP 60-35 6D	380	3	0,78	1,5	940	34	41 255
VCP 60-35 6E	220	1	0,72	3,6	870	34	41 255
VCP 70-40 4D	380	3	3,5	5,9	1340	60	50 718
VCP 70-40 6D	380	3	1,15	2,3	900	43	49 036
VCP 80-50 4D	380	3	4,8	8	1400	78	81 795
VCP 80-50 6D	380	3	2,8	4,85	870	71	78 544
VCP 80-50 8D	380	3	1,7	3,7	700	71	78 544
VCP 100-50 6D	380	3	3,5	6	930	80	90 840
VCP 100-50 8D	380	3	2,0	4,1	680	80	90 840



Вентиляторы канальные прямоугольные шумоизолированные VCP-SH

Вентиляторы канальные прямоугольные шумоизолированные VCP-SH предназначены для перемещения чистого и сухого воздуха при температуре окружающей среды от -30 до 40°, в помещениях с повышенными требованиями к уровню шума и выпускаются в шумоизолированном корпусе. Вентилятор снабжен дополнительным шумоизолирующим корпусом.

Наименование	Напряжение/частота, В/50Гц	Число фаз	Мощность, кВт	Ток, А	Частота вращения, об/мин	Цена, руб
VCP-SH 40-20-4D	380	3	0,33	0,63	1270	26 649
VCP-SH 40-20-4E	220	1	0,33	1,52	1280	29 456
VCP-SH 50-25-4D	380	3	0,49	0,82	1300	31 353
VCP-SH 50-25-4E	220	1	0,51	2,3	1320	33 180
VCP-SH 50-25-6D	380	3	0,3	0,81	930	31 635
VCP-SH 50-30-4D	380	3	0,87	1,8	1400	36 931
VCP-SH 50-30-4E	220	1	0,9	4,1	1330	37 684
VCP-SH 50-30-6D	380	3	0,32	0,81	910	36 638
VCP-SH 50-30-6E	220	1	0,32	1,6	900	37 476
VCP-SH 60-30-4D	380	3	1,7	3,2	1360	48 093
VCP-SH 60-30-4E	220	1	1,6	7,3	1600	50 282
VCP-SH 60-30-6D	380	3	0,45	0,85	900	45 438
VCP-SH 60-30-6E	220	1	0,45	2,2	900	47 564
VCP-SH 60-35-4D	380	3	2,2	4	1360	57 182
VCP-SH 60-35-4E	220	1	2,25	10	1360	64 231
VCP-SH 60-35-6D	380	3	0,78	1,5	940	57 436
VCP-SH 60-35-6E	220	1	0,72	3,6	870	60 960
VCP-SH 70-40-4D	380	3	3,5	5,9	1340	77 116
VCP-SH 70-40-6D	380	3	1,15	2,3	900	71 589
VCP-SH 80-50-4D	380	3	4,8	8	1400	103 675
VCP-SH 80-50-6D	380	3	2,8	4,85	870	100 595
VCP-SH 80-50-8D	380	3	1,7	3,7	700	93 422
VCP-SH 100-50-6D	380	3	3,5	6	930	116 580
VCP-SH 100-50-8D	380	3	2,0	4,1	680	112 509



Вентиляторы канальные прямоугольные VCN

Вентиляторы канальные прямоугольные предназначены для перемещения чистого и сухого воздуха при температуре окружающей среды от -30 до 40°C. Вентиляторы VCN применяются в стационарных системах вентиляции, кондиционирования, воздушного отопления. Лопатки рабочего колеса загнуты назад.

Наименование	Напряжение/ частота, В/50ц	Мощность двигателя, кВт	Ток, А	Частота вращения, об/мин	Цена, руб.
VCN-40-20/22-GH/2E	220	0,15	0,7	3000	по запросу
VCN-40-20/22-RP/2E	220	0,085	0,38	3000	по запросу
VCN-50-25/25-GH/2E	220	0,2	0,9	3000	по запросу
VCN-50-25/25-RP/2E	220	0,185	0,81	3000	по запросу
VCN-50-30/28-GH/2E	220	0,25	1,1	3000	по запросу
VCN-50-30/28-RP/2E	220	0,225	1,0	3000	по запросу
VCN-60-30/31-GH/4E	220	0,14	0,68	1500	по запросу
VCN-60-30/31-RP/4E	380	0,085	0,3	1500	по запросу
VCN-60-30/31-GH/4D	380	0,15	0,39	1500	по запросу
VCN-60-30/31-RP/4E	220	0,095	0,46	1500	по запросу
VCN-60-35/31-GH/4E	220	0,14	0,68	1500	по запросу
VCN-60-35/31-RP/4E	220	0,12	0,54	1500	по запросу
VCN-60-35/31-GH/4D	380	0,15	0,39	1500	по запросу
VCN-60-35/31-RP/4D	380	0,11	0,32	1500	по запросу
VCN-70-40/28-PL	220-380	0,37	1,2	1500	по запросу
VCN-70-40/35-GH/4E	220	0,22	1,0	1500	по запросу
VCN-70-40/35-RP/4E	220	0,27	1,18	1500	по запросу
VCN-70-40/35-GH/4D	380	0,22	0,47	1500	по запросу
VCN-70-40/35-RP/4D	380	0,17	0,52	1500	по запросу
VCN-80-50/31-PL	220-380	0,55	1,65	1500	по запросу
VCN-80-50/35-PL	220-380	0,75	2,18	1500	по запросу
VCN-80-50/40-RP/6E	220	0,117	0,52	1000	по запросу
VCN-80-50/40-GH/6D	380	0,25	0,73	1000	по запросу
VCN-80-50/40-GH/4D	380	0,54	1,0	1500	по запросу
VCN-80-50/40-RP/4D	380	0,515	1,41	1500	по запросу
VCN-90-50/31-PL	220-380	0,55	1,65	1500	по запросу
VCN-90-50/35-PL	220-380	0,75	2,18	1500	по запросу
VCN-90-50/40-RP/6E	220	0,117	0,52	1000	по запросу
VCN-90-50/40-GH/6D	380	0,25	0,73	1000	по запросу
VCN-90-50/40-GH/4D	380	0,54	1,0	1500	по запросу
VCN-90-50/40-RP/4D	380	0,515	1,41	1500	по запросу
VCN-100-50/31-PL	220-380	0,55	1,65	1500	по запросу
VCN-100-50/35-PL	220-380	0,75	2,18	1500	по запросу
VCN-100-50/45-RP/4D	380	0,74	1,5	1500	по запросу
VCN-100-50/45-GH/6D	380	0,33	0,9	1000	по запросу
VCN-100-50/45-GH/4D	380	0,81	1,36	1500	по запросу
VCN-100-50/45-RP/4E	220	0,68	3,0	1500	по запросу



Вентиляторы канальные прямоугольные VPC-K

Вентиляторы канальные со свободным колесом VPC-K предназначены для перемещения невзрывоопасных газовых сред с температурой не выше 40°C. VPC-K могут быть установлены в стационарных системах вентиляции, кондиционирования и воздушного отопления общественных и жилых зданий.

Вентиляторы комплектуются рабочим колесом с назад загнутыми лопатками производства Ziehl-abegg.

Модель	Напряжение, В	Тип двигателя	Мощность двигателя, кВт	Частота вращения, об/мин	Ток, А	Цена, руб.
VPC-K-50-30/22-2	380	AIP63B2	0,55	3000	1,4	48 283
VPC-K-60-30/22-2		AIP63B2	0,55	3000	1,4	48 882
VPC-K-60-35/25-2		AIP71A2	0,75	3000	1,84	50 597
VPC-K-60-35/22-2		AIP63B2	0,55	3000	1,4	48 684
VPC-K-70-40/28-2		AIP71B2	1,1	3000	2,65	56 138
VPC-K-70-40/25-2		AIP71A2	0,75	3000	1,84	54 572
VPC-K-70-40/31-2		AIP80A2	1,5	3000	3,46	59 401
VPC-K-80-50/40-4		AIP80B4	1,5	1500	3,8	69 398
VPC-K-80-50/31-2		AIP80B2	2,2	3000	4,9	63 060
VPC-K-80-50/35-2		AIP90L2	3	3000	6,5	74 777
VPC-K-90-50/35-2		AIP90L2	3	3000	6,5	70 159
VPC-K-90-50/40-4		AIP80B4	1,5	1500	3,8	70 737
VPC-K-90-50/40-2		AIP100L2	5,5	3000	11,1	79 827
VPC-K-100-50/40-4		AIP80B4	1,5	1500	3,8	72 446
VPC-K-100-50/40-2		AIP100L2	5,5	3000	11,1	81 538



Вентиляторы серии WRW

В вентиляторах типа WRW с лопатками загнутыми вперед применяются асинхронные 1-фазные и 3-фазные компактные электродвигатели с внешним ротором и якорем с высоким омическим сопротивлением. Применяемые электродвигатели позволяют достичь рабочего ресурса более 40000 часов без профилактики.

Марка	L max, м3/ч	P max, Па	Ток max, А	Обороты при макс. КПД, об/мин	N, кВт	Напряжение, В	Вес, кг	Цена, евро
40-20/20-4E	1179	210	1,8	1410	0,33	220	13,4	по запросу
40-20/20-4D	1180	230	0,63	1390	0,33	380	12,8	по запросу
50-25/22-4E	1696	280	2,3	1418	0,51	220	18,1	по запросу
50-25/22-4D	1781	290	1,1	1428	0,51	380	18,1	по запросу
50-25/22-6D	1331	140	0,8	952	0,30	380	16	по запросу
50-30/25-4E	2408	358	4,6	1390	1,00	220	22,8	по запросу
50-30/25-4D	2585	382	2,2	1461	0,94	380	22,5	по запросу
50-30/25-6D	1722	167	0,92	930	0,355	380	18,8	по запросу
60-30/28-4E	2515	415	5,6	1370	1,25	220	31,7	по запросу
60-30/28-4D	3562	494,7	3,2	1415	1,70	380	31,5	по запросу
60-30/28-6D	2330	226	1,58	955	0,58	380	25,8	по запросу
60-35/31-4D	4510	631,6	4	1415	2,20	380	38,9	по запросу
60-35/31-6D	3300	269	1,5	930	0,80	380	31,2	по запросу
70-40/35-4D	5470	760	5,9	1422	3,50	380	62	по запросу
70-40/35-6D	3550	380,1	1,9	925	0,95	380	43,5	по запросу
70-40/35-8D	3672	213,4	1,4	670	0,65	380	44,5	по запросу
80-50/40-4D	6400	967	7,6	1415	4,70	380	78	по запросу
80-50/40-6D	7360	500	5	945	2,80	380	71	по запросу
80-50/40-8D	4700	306,2	2,29	701	1,24	380	57,1	по запросу
90-50/45-4D	6558	1544	8,5	1265	4,92	380	96	по запросу
90-50/45-6D	8033	633	6,5	930	3,70	380	96	по запросу
90-50/45-8D	6600	368	4,1	690	2,00	380	93	по запросу
100-50/63-4D	14000	1100	7,3	1320	3,80	380	150	по запросу



Вентиляторы канальные BPC-11M

Рекомендуются для замены импортных канальных вентиляторов в круглых и прямоугольных корпусах. Рекомендуются для замены отечественных радиальных вентиляторов в спиральном корпусе типов Ц4-70, Ц4-75, ВР80-75, ВР80-70, ВР86-77 (имеют близкие аэродинамические характеристики, существенно проще в монтаже, двигатель находится внутри корпуса).

Марка	Q max, м3/ч	P max, Па	N, кВт	п, об/мин	Шум, дБ(А)	Вес, кг	Цена, руб.
BPC-11M-2,5	2200	650	0,75	2800	66	34	по запросу
	1000	180	0,18	2800	84	29	по запросу
BPC-11M-3,15	4300	1000	1,5	2800	73	52	по запросу
	2100	250	0,37	1400	91	42	по запросу
BPC-11M-4	2800	150	0,37	1000	77	55	по запросу
BPC-11M-5	8500	570	2,2	1400	88	116	по запросу
			0,75	1000			по запросу
BPC-11M-6,3	17500	900	2,2	1000	95	218	по запросу
			2,2	1400			по запросу

Вентилятор канальный радиальный УНИВЕНТ

Обозначение	кВт х об/мин	Исполнение корпуса		Обозначение	кВт х об/мин	Исполнение корпуса	
		«01»	«02»			«01»	«02»
УНИВЕНТ-1.6-2-1	0.18/3000	13 995	15 662	УНИВЕНТ-5-4-1	3.0/1500		57 465
УНИВЕНТ-2-2-1	0.25/3000	15 554	17 421	УНИВЕНТ-6.3-6-3	2.2/1000		67 372
УНИВЕНТ-2.5-4-1	0.18/1500	18 193	20 326	УНИВЕНТ-6.3-6-2	2.2/1000		67 372
УНИВЕНТ-2.5-4-2	0.18/1500	18 147	20 326	УНИВЕНТ-6.3-6-1	3/1000		75 549
УНИВЕНТ-2.5-2-2	0.55/3000	19 309	21 621	УНИВЕНТ-6.3-4-3	5.5/1500		73 213
УНИВЕНТ-2.5-2-1	0.75/3000	20 718	23 209	УНИВЕНТ-6.3-4-2	7.5/1500		77 646
УНИВЕНТ-3.15-4-2	0.25/1500	23 041	25 828	УНИВЕНТ-6.3-4-1	11/1500		81 459
УНИВЕНТ-3.15-4-1	0.37/1500	22 047	24 688	УНИВЕНТ-8-4-3	15/1500		187 763
УНИВЕНТ-3.15-2-3	1.5/3000	25 172	28 178	УНИВЕНТ-8-6-1	15/1000		191 701
УНИВЕНТ-3.15-2-2	1.5/3000	25 172	28 178	УНИВЕНТ-8-6-2	7.5/1000		180 966
УНИВЕНТ-3.15-2-1	2.2/3000	25 925	29 039	УНИВЕНТ-8-6-2	11/1000		187 763
УНИВЕНТ-4-6-3	0.37/1000	27 984	31 351	УНИВЕНТ-10-6-1	30/1000		236 915
УНИВЕНТ-4-6-2	0.37/1000	27 984	31 351	УНИВЕНТ-10-6-1	37/1000		251 065
УНИВЕНТ-4-6-1	0.37/1000	27 984	31 351	УНИВЕНТ-10-6-2	15/1000		214 109
УНИВЕНТ-4-4-3	0.55/1500	28 420	31 836	УНИВЕНТ-10-6-2	18.5/1000		223 108
УНИВЕНТ-4-4-1	1.1/1500	32 088	35 940	УНИВЕНТ-10-8-1	15/750		237 000
УНИВЕНТ-4-4-2	1.1/1500	32 088	35 940	УНИВЕНТ-10-8-1	18.5/750		253 825
УНИВЕНТ-5-6-3	0.75/1000		52 076	УНИВЕНТ-10-8-2	7.5/750		233 440
УНИВЕНТ-5-6-2	0.75/1000		52 076	УНИВЕНТ-12.5-8-1	45/750		392 676
УНИВЕНТ-5-6-1	0.75/1000		52 076	УНИВЕНТ-12.5-8-2	18.5/750		341 799
УНИВЕНТ-5-4-3	1.5/1500		51 860	УНИВЕНТ-12.5-8-2	30/750		359 365
УНИВЕНТ-5-4-2	2.2/1500		57 271				

Исполнение корпуса: «01» - металлический окрашенный корпус «02» - металлический окрашенный корпус со встроенной системой шумопоглощения и тепл-и



ВЕНТИЛЯТОРЫ РАДИАЛЬНЫЕ

Вентиляторы радиальные общего назначения

Среднего давления	Марка		Аналоги	
	Низкого давления	ВЦ 14-46	ВР 300-45, ВР 280-46	ВР 86-77, ВР 80-70, ВЦ 4-70, ВЦ 4-75

Корпус вентиляторов №2.0...8.0 – оцинкованная сталь, рабочее колесо - черная сталь с порошковой окраской; корпус вентиляторов №10.0...12.5 - окрашенный черный металл

Марка вентилятора	п, об/мин	N, кВт	Цена, руб.	Ток, А	Масса, кг.	Гибкие вставки	Виброизоляторы	
							тип	шт.
Среднего давления								
ВЦ 14-46-2,0	1500	0,18	9 041	0,73	14,1	В.00.02 Н.00.02	ДО 38	4
		0,25	9 707	0,89	15,5			
		0,37	9 850	1,2	16,2			
	1,5	12 275	3,46	24,9				
	2,2	12 609	4,9	28,9				
	2,2	11 290	1,65	22,5				
ВЦ 14-46-2,5	1500	0,75	11 417	2,18	23	В.00.03 Н.00.03	ДО 38	4
		3,0	15 698	6,5	34			
		4,0	18 120	8,7	43			
	5,5	19 871	11,1	49,5				
	0,37	12 487	1,39	29				
	0,55	12 931	1,81	30				
ВЦ 14-46-3,15	1000	0,75	14 041	2,4	35	В.00.05 Н.00.07	ДО 38	4
		1,5	14 422	3,8	36,5			
		2,2	17 070	5,39	51,5			
	1,1	16 928	3,4	49,5				
	1,5	19 370	4,2	54,5				
	2,2	22 757	5,65	62,5				
ВЦ 14-46-4,0	1000	4,0	23 001	8,95	58,5	В.00.08 Н.00.08	ДО 39	4
		5,5	29 856	11,7	89			
		7,5	34 386	15,75	93,5			
	4,0	34 421	9,85	111				
	5,5	40 800	13,02	130				
	7,5	43 570	17,5	147				
ВЦ 14-46-5,0	1000	11,0	45 084	23,2	153	В.00.09 Н.00.11	ДО 41	6
		15,0	59 905	31,1	200			
		18,5	66 483	37,7	218			
	22,0	79 634	44,31	243				
	30,0	88 564	58,6	249				
	5,5	53 205	14,0	194				
ВЦ 14-46-6,3	750	7,5	66 027	18,75	238	В.00.12 Н.00.15	ДО 42	6
		11,0	72 034	26,5	258			
		11,0	65 882	24,75	240			
	15,0	72 487	32,6	285				
	18,5	89 775	38,8	226				
	22,0	104 094	45,1	339				
ВЦ 14-46-8,0	750	15,0	101 113	35,68	389	В.00.14 Н.00.17	ДО 42	5
		18,5	125 638	42,0	449			
		22,0	132 779	49,5	464			
	30,0	159 522	64,2	521				
	37,0	158 863	72,0	558				
	45,0	184 873	87,5	633				
Низкого давления								
ВР 80-75-2,5	1500	0,12	9 789	0,54	15,1	В.00.03 Н.00.03	ДО 38	4
		0,18	10 138	0,73	14,9			
		0,25	10 804	0,89	16,3			
	0,55	10 486	1,4	19,7				
	0,75	11 475	1,84	19,7				
	0,25	12 179	0,89	25,7				
ВР 80-75-3,15	1500	0,37	12 322	1,2	26,4	В.00.05 Н.00.07	ДО 38	4
		1,5	14 754	3,46	35,1			
		2,2	15 135	4,9	39,1			
	0,25	14 216	1,04	40,8				
	0,37	15 057	1,39	44				
	0,75	15 221	2,18	44,3				
ВР 80-75-4,0	1000	1,1	16 649	2,9	48,4	В.00.08 Н.00.08	ДО 39	4
		5,5	22 908	11,1	69,2			
		7,5	30 915	15,35	77,7			
	0,55	20 008	1,81	66,6				
	0,75	21 207	2,4	70				
	2,2	24 236	5,39	87,3				
ВР 80-75-5,0	1000	3,0	26 408	6,9	88,3	В.00.09 Н.00.11	ДО 39	5
		2,2	32 509	5,65	120			
		3,0	37 180	7,77	135			
	5,5	37 113	11,7	140				
	7,5	41 671	16	162,5				
	5,5	60 019	13,02	215				
ВР 80-75-6,3	1000	7,5	63 317	17,5	232	В.00.14 Н.00.17	ДО 42	6
		11,0	74 158	24,75	278			
		18,5	80 952	37,7	294			
	22,0	94 501	44,31	319				
	7,5	100 706	18,75	394				
	11,0	106 795	26,5	414				
ВР 80-75-10,0	750	15,0	104 702	32,6	416	В.00.15 Н.00.19	ДО 43	6
		18,5	117 142	38,8	382			
		22,0	130 986	45,1	495			
	30,0	145 817	60,0	490				
	18,5	167 488	42,0	762				
	22,0	179 586	49,5	777				
ВР 80-75-12,5	750	30,0	200 059	64,2	834	В.00.16 Н.00.21	ДО 44	6
							ДО 45	

Радиальные вентиляторы ВЦ 14-46, ВР 80-75 специального исполнения

Марка вентилятора	n, об/мин	N, кВт	Цена, руб.				
			B2	B1	K1	BK1	Ж2
Среднего давления							
ВЦ 14-46-2,0	1500	0,18	-	-	13 583	-	9 945
		0,25	14 951	13 853	13 911	18 825	10 678
		0,37	14 951	13 853	13 911	18 825	10 835
	3000	1,5	16 962	16 258	16 611	21 013	13 502
		2,2	16 962	16 258	16 910	21 013	13 870
		0,55	17 068	14 316	16 817	20 992	12 419
ВЦ 14-46-2,5	1500	0,75	17 068	14 316	17 070	20 992	12 558
		3,0	21 385	19 357	20 971	25 242	17 268
		4,0	24 940	23 452	23 595	28 440	19 932
	3000	5,5	24 940	23 452	24 717	28 440	21 858
		0,37	19 000	15 993	21 294	26 969	13 736
		0,55	19 000	15 993	22 503	26 969	14 224
ВЦ 14-46-3,15	1000	0,75	20 085	17 120	23 746	27 953	15 445
		1,5	20 085	17 120	24 560	27 953	15 864
		2,2	22 717	20 526	26 743	30 663	18 777
	1500	1,1	24 103	19 835	29 538	36 624	18 620
		1,5	27 858	23 226	30 003	39 705	21 307
		2,2	30 593	26 792	32 692	42 635	25 033
ВЦ 14-46-4,0	1000	4,0	30 593	26 792	34 372	42 635	25 301
		5,5	33 773	30 498	38 469	45 563	32 842
		7,5	66 353	63 888	43 457	76 192	37 825
	1500	4,0	41 751	35 953	51 706	62 358	37 863
		5,5	70 902	67 391	59 978	89 289	44 880
		7,5	75 345	71 040	62 354	91 773	47 927
ВЦ 14-46-5,0	1000	11,0	75 345	71 040	62 818	91 773	49 593
		15,0	78 895	74 725	75 245	95 322	65 996
		18,5	85 494	80 947	78 660	по запросу	73 132
		22,0	96 450	91 799	88 691	по запросу	87 597
		30,0	110 193	106 150	95 748	по запросу	97 420
		5,5	78 783	72 297	79 839	104 859	58 526
	1500	7,5	91 833	86 848	89 985	117 837	72 630
		11,0	95 729	89 364	94 260	122 107	79 237
		11,0	97 771	92 546	90 447	121 967	72 470
		15,0	100 226	95 159	93 580	по запросу	79 736
		18,5	112 094	105 220	107 574	137 269	98 753
		22,0	153 434	147 235	121 109	177 877	114 504
ВЦ 14-46-6,3	750	15,0	по запросу	по запросу	164 678	по запросу	111 224
		18,5	по запросу	по запросу	179 619	по запросу	138 202
		22,0	по запросу	по запросу	187 979	по запросу	146 057
		30,0	по запросу	по запросу	212 481	по запросу	175 474
		37,0	по запросу	по запросу	213 009	по запросу	174 749
		45,0	по запросу	по запросу	235 745	по запросу	203 360
	1000	15,0	по запросу	по запросу	164 678	по запросу	111 224
		18,5	по запросу	по запросу	179 619	по запросу	138 202
		22,0	по запросу	по запросу	187 979	по запросу	146 057
		30,0	по запросу	по запросу	212 481	по запросу	175 474
		37,0	по запросу	по запросу	213 009	по запросу	174 749
		45,0	по запросу	по запросу	235 745	по запросу	203 360
Низкого давления							
ВР 80-75-2,5	1500	0,12	-	-	-	-	10 768
		0,18	-	-	17 293	-	11 151
		0,25	15 621	14 486	17 576	20 986	11 884
	3000	0,55	15 621	14 486	17 576	20 986	11 535
		0,75	16 085	14 732	18 178	21 719	12 623
		0,25	18 238	15 794	20 512	25 541	13 397
ВР 80-75-3,15	1500	0,37	18 238	15 794	20 615	25 541	13 554
		1,5	19 725	17 554	22 673	27 212	16 230
		2,2	19 725	17 554	22 977	27 212	16 648
	3000	0,25	по запросу	по запросу	27 480	по запросу	15 638
		0,37	по запросу	по запросу	27 745	по запросу	16 563
		0,75	22 877	19 185	27 572	32 186	16 743
ВР 80-75-4,0	1500	1,1	23 944	19 705	28 755	33 378	18 313
		5,5	31 448	26 793	33 647	39 383	25 198
		7,5	35 647	30 130	38 673	41 968	34 007
	3000	0,55	28 628	22 981	37 946	43 815	22 009
		0,75	29 834	24 605	39 231	45 110	23 328
		2,2	32 538	27 552	41 493	47 858	26 659
ВР 80-75-5,0	1000	3,0	35 217	31 153	43 198	50 350	29 049
		2,2	45 955	39 291	61 010	74 346	35 760
		3,0	50 502	43 616	66 083	76 599	40 898
	1500	5,5	50 502	43 616	66 660	76 599	40 824
		7,5	78 406	72 071	69 938	103 740	45 838
		5,5	по запросу	82 945	118 700	по запросу	66 020
ВР 80-75-8,0	1000	7,5	по запросу	87 650	120 865	по запросу	69 649
		11,0	по запросу	по запросу	133 744	по запросу	81 574
		18,5	по запросу	по запросу	138 220	по запросу	89 047
	1500	22,0	по запросу	по запросу	148 634	по запросу	103 952
		7,5	по запросу	по запросу	223 668	по запросу	110 777
		11,0	по запросу	по запросу	226 553	по запросу	117 475
ВР 80-75-10,0	750	15,0	по запросу	по запросу	226 553	по запросу	115 172
		18,5	по запросу	по запросу	237 026	по запросу	128 856
		22,0	по запросу	по запросу	248 999	по запросу	144 084
	1000	30,0	по запросу	по запросу	256 953	по запросу	160 399
		18,5	по запросу	по запросу	349 911	по запросу	184 237
		22,0	по запросу	по запросу	355 249	по запросу	197 544
ВР 80-75-12,5	750	30,0	по запросу	по запросу	370 381	по запросу	220 065

Исполнения радиальных вентиляторов:

- B2 – взрывозащищенный из алюминиевых сплавов.
- B1 – взрывозащищенный из разнородных металлов (алюминиевое колесо, оцинкованный корпус).
- K1 – коррозионностойкий из нержавеющей стали.
- BK1 – взрывозащищенный коррозионностойкий (нержавеющая сталь, латунь).
- Ж2 – теплостойкий (температура до 200С).
- K1Ж2 - коррозионностойкие теплостойкие
- B1Ж2 - взрывозащищенные теплостойкие
- BK1Ж2 - взрывозащищенные коррозионностойкие теплостойкие

Цены на вентиляторы исполнений K1Ж2, B1Ж2 и BK1Ж2 предоставляются по запросу.



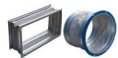
Радиальные вентиляторы среднего давления дымоудаления ВЦ 14-46 ДУ (ВР 280-46 ДУ)

Марка вентилятора	п, об/мин	N, кВт	Цена, руб.	
			ДУ-02 (400 гр.)	ДУ-01 (600 гр.)
ВЦ 14-46-4,0	1000	1,1	23 873	24 350
		1,5	26 048	26 973
		2,2	29 361	30 285
	1500	4,0	29 837	30 608
		5,5	36 205	37 551
		7,5	40 914	43 248
ВЦ 14-46-5,0	1000	4,0	41 903	44 444
		5,5	49 350	51 849
		7,5	52 468	54 774
	1500	11,0	53 626	55 908
		15,0	66 812	70 712
		18,5	72 819	74 832
		22,0	85 298	88 290
		30,0	91 638	93 751
		5,5	62 146	64 635
ВЦ 14-46-6,3	750	7,5	77 455	79 970
		11,0	83 608	85 617
		11,0	76 124	77 529
	1000	15,0	80 023	84 160
		18,5	96 913	99 296
		22,0	112 759	114 884
ВЦ 14-46-8,0	750	15,0	115 549	118 948
		18,5	141 717	144 109
		22,0	150 949	153 625
	1000	30,0	178 847	182 514
		37,0	178 403	181 980
		45,0	205 574	209 288



Радиальные вентиляторы низкого давления дымоудаления ВР 80-75 ДУ

Марка вентилятора	п, об/мин	N, кВт	Цена, руб.	
			ДУ-02 (400 гр.)	ДУ-01 (600 гр.)
ВР 80-75-4,0	1000	0,25	20 344	20 955
		0,37	21 151	21 785
	1500	0,75	21 741	22 393
		1,1	24 092	24 815
	3000	5,5	32 250	33 218
		7,5	36 469	38 125
ВР 80-75-5,0	1000	0,55	26 676	27 683
		0,75	28 460	29 176
	1500	2,2	30 900	31 827
3,0		33 461	34 466	
ВР 80-75-6,3	1000	2,2	39 568	40 732
		3,0	46 652	48 253
		5,5	46 969	48 824
	1500	7,5	54 022	54 688
		5,5	74 378	76 185
		7,5	77 229	78 719
ВР 80-75-8,0	1000	11,0	92 602	94 471
		18,5	98 227	98 792
		22,0	111 444	112 722
	1500	7,5	114 118	117 047
		11,0	120 657	123 060
		15,0	122 126	123 769
ВР 80-75-10,0	1000	18,5	133 279	135 198
		22,0	147 498	148 591
		30,0	162 736	164 732
	750	18,5	183 786	185 670
		22,0	193 148	195 090
ВР 80-75-12,6	751	30,0	220 731	222 857



Гибкие вставки

Типоразмер ВР	Марка гибкой вставки (по серии 5.904-38)	Размер	Цена, руб.
ВР-2,0	В.00.02	205 мм фл.-фл.	646
	В.00.02	205 мм фл.-нип.	426
	В.00.02	205 мм ниц.-нип.	300
	Н.00.02	140*140 мм ш20-ш20	471
ВР-2,5	В.00.03	250 мм фл.-фл.	736
	В.00.03	250 мм фл.-нип.	489
	В.00.03	250 мм ниц.-нип.	336
	Н.00.03	175*175 мм ш20-ш20	517
ВР-3,15	В.00.05	315 мм фл.-фл.	841
	В.00.05	315 мм фл.-нип.	613
	В.00.05	315 мм ниц.-нип.	407
	Н.00.07	221*221 мм ш20-ш20	586
ВР-4,0	В.00.08	400 мм фл.-фл.	940
	В.00.08	400 мм фл.-нип.	693
	В.00.08	400 мм ниц.-нип.	479
	Н.00.08	280*280 мм ш20-ш20	743
ВР-5,0	В.00.09	450 мм фл.-фл.	1 119
	В.00.09	450 мм фл.-нип.	813
	В.00.09	450 мм ниц.-нип.	571
	Н.00.11	500 мм фл.-фл.	1 251
ВР-6,3	В.00.09	500 мм фл.-нип.	860
	В.00.09	500 мм ниц.-нип.	614
	Н.00.11	350*350 мм ш30-ш30	914
	В.00.12	560 мм фл.-фл.	1 393
ВР-8,0	В.00.12	560 мм фл.-нип.	974
	В.00.12	560 мм ниц.-нип.	671
	Н.00.15	630 мм фл.-фл.	1 466
	В.00.12	630 мм фл.-нип.	1 050
ВР-10,0	В.00.12	630 мм ниц.-нип.	750
	Н.00.15	441*441 мм ш30-ш30	1 071
	В.00.14	710 мм фл.-фл.	1 739
	В.00.14	710 мм фл.-нип.	1 231
ВР-12,5	В.00.14	710 мм ниц.-нип.	830
	Н.00.17	800 мм фл.-фл.	1 897
	В.00.14	800 мм фл.-нип.	1 334
	В.00.14	800 мм ниц.-нип.	929
Для VCP	В.00.17	560*560 мм ш30-ш30	1 271
	В.00.15	900 мм фл.-фл.	2 329
	В.00.15	900 мм фл.-нип.	1 824
	В.00.15	900 мм ниц.-нип.	1 000
ВР-10,0	В.00.15	1000 мм фл.-фл.	2 629
	В.00.15	1000 мм фл.-нип.	2 012
	В.00.15	1000 мм ниц.-нип.	1 100
	Н.00.19	700*700 мм ш30-ш30	1 500
ВР-12,5	В.00.16	700*700 мм фл32-фл32	2 993
	В.00.16	1250 мм фл.-фл.	3 194
	В.00.16	1250 мм фл.-нип.	2 395
	В.00.16	1250 мм ниц.-нип.	1 386
Для VCP	ВГ 40-20	880*880 мм фл32-фл32	3 537
	ВГ 50-25	400*200 ш-ш	664
	ВГ 50-30	500*250 ш-ш	764
	ВГ 50-35	500*300 ш-ш	829
	ВГ 60-25	500*350 ш-ш	879
	ВГ 60-30	600*250 ш-ш	по запросу
	ВГ 60-35	600*300 ш-ш	914
	ВГ 70-40	600*350 ш-ш	943
	ВГ 80-50	700*400 ш-ш	1 071
	ВГ 90-50	800*500 ш-ш	1 257
	ВГ 100-50	900*600 ш-ш	1 386
	ВГ 100-50	1000*500 ш-ш	1 483

* Стоимость данной продукции можно рассчитывать исходя из периметра изделия.

Вставки гибкие термостойкие

Круглые	Цена, руб. Т=400 °С	Круглые	Цена, руб. Т=400 °С	Прямоугольные	Цена, руб. Т=400 °С
205мм ниц-нип	1 446	630 мм ниц-нип	4 371	140*140 ш20-ш20	1 770
205 мм фл.пол.25-нип	1 645	630 мм фл.пол.25-нип	5 030	175*175 ш20-ш20	1 917
205 мм фл.пол.25-фл.пол.25	2 129	630 мм фл.пол.25-фл.пол.25	5 689	221*221 ш20-ш20	2 475
250 мм ниц-нип	1 552	800 мм ниц-нип	6 449	280*280 ш20-ш20	3 151
250 мм фл.пол.25-нип	1 788	800 мм фл.пол.25-нип	7 288	350*350 ш30-ш30	3 994
250 мм фл.пол.25-фл.пол.25	2 397	800 мм фл.пол.25-фл.пол.25	8 130	441*441 ш30-ш30	4 982
315 мм ниц-нип	2 374	1000 мм ниц-нип	7 514	560*560 ш30-ш30	6 513
315 мм фл.пол.25-нип	2 733	1000 мм фл25-нип	9 394	700*700 фл32-фл32	9 771
315 мм фл.пол.25-фл.пол.25	3 092	1000 мм фл25-фл25	11 273	880*880 фл32-фл32	13 868
400 мм ниц-нип	2 954	1250 мм ниц-нип	8 199		
400 мм фл.пол.25-нип	3 421	1250 мм фл25-нип	10 534		
400 мм фл.пол.25-фл.пол.25	3 887	1250 мм фл25-фл25	12 869		
500 мм ниц-нип	3 568				
500 мм фл.пол.25-нип	4 135				
500 мм фл.пол.25-фл.пол.25	4 703				

Виброизоляторы ДО (Россия)

Марка виброизолятора	Нагрузка, Н/кг		Вертикальная жесткость, кг/см2	Высота в свободном состоянии, мм	Осадка пружины под нагрузкой, мм		Масса, кг	Цена, руб.
	рабочая	предельная			рабочая	предельная		
ДО-38	122/12,2	152/15,2	4,5	74±5	27±5	33,7±5	0,24	149
ДО-39	219/21,9	273/27,3	6,1	97±5	36±5	45±5	0,31	160
ДО-40	339/33,9	424/42,4	8,1	115±5	41,7±6	52±6	0,65	194
ДО-41	540/54,0	674/67,4	12,4	135±5	43,4±6	54±7	0,75	230
ДО-42	942/94,2	1177/117,7	16,5	175±5	57,2±8	72±8	1,65	383
ДО-43	1648/164,8	2060/206,0	29,4	190±5	56,0±8	70±8	2,1	675
ДО-44	2384/238,4	2972/297,2	35,7	235±5	66,5±9	83±9	3,45	1095
ДО-45	3728/372,8	4660/466,0	44,2	295±5	84,5±11	110±11	6,2	1586

Виброизоляторы ДО (Китай)

Наименование	К, Кг/мм	Мах статическая нагрузка, Кг	h, мм	Цена, руб.
ДО-38	1	19	56	167
ДО-39	1,7	33	56	182
ДО-41	3	71	71	204
ДО-42	4,65	116	86	277

Виброизоляторы ВР

Виброизоляторы резиновые сложной формы марки ВР-200 применяются для установки взрывозащитных промышленных вентиляторов. Резиновые виброизоляторы изготавливаются из резины 51-1562. Виброизолятор не комплектуется креплением. Крепление в комплекте пластины, болта и шайбы можно приобрести отдельно. Стоимость крепления к виброизоляторам ВР - 169 рублей.

Модель	Вертикальная жесткость, кН/м	Высота в свободном состоянии, мм	Деформация, мм		Нагрузка, кН		Дв, мм	Цена, руб.
			рабочая	предельная	рабочая	предельная		
ВР-201	25	80	8,00	12,00	0,25	0,40	78	550
ВР-202	50	80	8,00	12,00	0,50	0,80	70	585
ВР-203	100	80	8,00	12,00	1,00	1,60	60	620

ВЕНТИЛЯТОРЫ ПЫЛЕВЫЕ ВЦП

Марка	Двигатель		Цена, руб.	
	Р, кВт	Н, об/мин.	углеродистая сталь	коррозионностойкие
ВЦП 7-40 № 2,5	1,5	3000	15 079	по запросу
	2,2	3000	15 554	
	2,2	3000	16 393	
ВЦП 7-40 № 3,15	3,0	3000	19 247	
	4,0	3000	21 636	
	4,0	3000	24 571	
ВЦП 7-40 № 4	5,5	3000	26 909	
	5,5	1500	31 922	
ВЦП 7-40 № 5 схема 1	5,5	1630;1810;2030	52 884	
	7,5	1630;1810;2030;2285	58 189	
	11,0	1630;1810;2030;2285;2575	61 630	
	15,0	1630;1810;2030;2285;2575	76 064	
ВЦП 7-40 № 6,3 схема 1	11	1500	53 246	
	7,5	1615	76 635	
ВЦП 7-40 № 6,3 схема 5	11,0	1615	80 076	
	15,0	1615;1810	94 510	
	18,5	1615;1810;2040	98 067	
	22,0	1615;1810;2040;2285	110 877	
ВЦП 7-40 № 8 схема 1	18,5	1500	88 843	
	18,5	1320;1450	127 413	
ВЦП 7-40 № 8 схема 5	22,0	1320;1450;1615	140 223	
	30,0	1320;1450;1615	146 375	
	30,0	1800	146 375	
	37,0	1320;1450;1615	166 299	
	37,0	1800	166 299	
	45,0	1320;1450;1615	175 036	
	45,0	1800	175 036	

Вентиляторы применяются в системах пылесосительных установок, для удаления древесной и металлической пыли и стружки от станков, в системах пневмотранспорта зерна, а также для других санитарно-технических и производственных целей.

Вставки гибкие для вентиляторов ВЦП

Марка	Размер	Цена, руб.	Марка	Размер	Цена, руб.
Вставка гибкая Н для ВЦП 7-40 '2,5	175x175	2 105	Вставка гибкая В для ВЦП 7-40 '2,5	D=250	1 647
Вставка гибкая Н для ВЦП 7-40 '3,15	224x224	2 654	Вставка гибкая В для ВЦП 7-40 '3,15	D=315	2 574
Вставка гибкая Н для ВЦП 7-40 '4	280x280	3 752	Вставка гибкая В для ВЦП 7-40 '4	D=400	3 568
Вставка гибкая Н для ВЦП 7-40 '5	352x352	4 062	Вставка гибкая В для ВЦП 7-40 '5	D=500	4 198
Вставка гибкая Н для ВЦП 7-40 '6,3	445x445	4 632	Вставка гибкая В для ВЦП 7-40 '6,3	D=630	5 662
Вставка гибкая Н для ВЦП 7-40 '8	560x560	4 948	Вставка гибкая В для ВЦП 7-40 '8	D=800	6 944

Дымососы и вентиляторы дутьевые Д, ДН и ВД, ВДН (углеродистая сталь)

Марка	Двигатель		Цена, руб.	
	Р, кВт	Н, об/мин.	схема 1	схемы 3 и 5
Д, ВД № 2,5	3,0	3000	21 565	
	1,5	3000	18 396	
Д, ВД № 2,7	3,0	3000	22 086	
	2,2 - 3	1500	21 720	
Д, ВД № 3,5	5,5	3000	23 047	
	4,0	1000	57 943	109 144
ДН, ВДН № 6,3	5,5	1500	54 467	105 667
	11,0	1000	80 532	129 932
ДН, ВДН № 8	15,0	1500	79 711	129 111
	11,0	1000	96 275	145 674
ДН, ВДН № 9	15,0	1500	96 226	145 626
	11,0	1000	104 839	154 239
ДН, ВДН № 10	30,0	1500	121 804	171 204
	22,0	1000	164 587	232 987
ДН, ВДН № 11,2	45,0	1500	182 969	251 369
	30,0	1000	203 936	272 335
	75,0	1500	242 903	282 903
ДН, ВДН № 12,5	90,0	1500	258 497	308 407

Примечания:
 Дымососы с №6,3 изготавливаются с осевым направляющим аппаратом
 Возможно изготовление дымососов исполнения НККУ (Коррозионностойкие)



КРЫШНЫЕ ВЕНТИЛЯТОРЫ

Крышные вентиляторы ВКР

Крышные вентиляторы серии ВКР представляют собой радиальные вентиляторы низкого давления, одностороннего всасывания, с рабочими лопатками загнутыми назад, устанавливаемые на кровле здания на узлы прохода или монтажные станки типа СМ.

Марка	Н, кВт	л, об/мин	Масса, кг	Шум, дБ(А)	Габариты, мм	Цена, руб.
ВКР-3,15	0,25	1000	31,1	52	418*560	12 590
	0,25	1500	30,5	65		12 590
	0,37	1500	31,2	65		12 590
ВКР-4,0	0,37	1000	40	80	530*638	15 393
ВКР-5,0	0,75	1000	61	85	663*780	19 996
ВКР-6,3	2,2	1000	100	92	834*977	30 277
	3		115			37 026
	5,5	1500	134,5	96		37 026
	7,5		142,2			43 159
ВКР-8,0	3	750	175	92	1061*1223	51 115
	5,5	1000	195,5	92		56 873
	7,5		212,5			61 419
	11		258,5			77 897
	18,5	1500	274,5	96		81 991
	22		299,5			98 159
	30		325,5			105 704
ВКР-10,0	5,5	750	229	92	1326*1529	81 430
	7,5		273			96 140
	15	1000	295	92		104 226
	18,5	261	116 299			
ВКР-12,5	18,5	750	533	104	1658*1912	172 273
	22		548			181 404



Вентиляторы дымоудаления ВКР ДУ

Марка	Н, кВт	л, об/мин	Q max, тыс.м³/ч	Габариты	Цена, руб. Исполнение 02 (400С)	Цена, руб. Исполнение 01 (600С)
ВКР-4,0 ДУ	0,37	1000		530*638	34 587	35 634
ВКР-5,0 ДУ	0,75	1000		663*780	39 128	42 080
ВКР-6,3 ДУ	2,2	1000	5,90-13,5	834*977	49 016	51 587
	3		8,0-17,5		54 390	55 989
	5,5	1500	8,90-20,4		55 724	57 363
	7,5		7,0-25		60 260	61 094
ВКР-8,0 ДУ	3	750	9,2-22,0	1061*1223	64 593	68 002
	5,5	1000	12,6-27,5		69 496	71 580
	7,5		12,6-29,0		72 583	74 760
	11		16,1-31,0		81 639	88 569
	18,5	1500	15,0-40,0		86 206	92 674
	22		96 050		99 221	
	30		104 879		107 320	
ВКР-10,0 ДУ	5,5	750	36,0-39,6	1326*1529	103 403	110 301
	7,5		19,4-39,6		115 750	122 659
	15	1000	25,9-53,3		117 467	127 604
	18,5	25,9-53,3	129 331		139 473	
ВКР-12,5 ДУ	18,5	750	20,8-67,0	1658*1912	182 863	192 393
	22		189 083		202 624	

Возможно исполнение крышных вентиляторов по области применения: Он- общее назначение (корпус - углеродистая сталь с высококачественным полимерным покрытием; В1- взрывозащищенное из разнородных металлов (корпус - углеродистая сталь с полимерным покрытием, электродвигатель взрывозащищенный); ДУ01 - дымоудаления 600 град. С, (корпус углеродистая сталь с высококачественным полимерным покрытием, электродвигатель спец. исполнения); ДУ02 - дымоудаления 400 град. С, (корпус углеродистая сталь с высококачественным полимерным покрытием, электродвигатель спец. исполнения).



Крышные вентиляторы ВКРС

Крышные вентиляторы серии ВКРС представляют собой радиальные вентиляторы низкого давления, изготовливаемого из оцинкованной стали, одностороннего всасывания, с рабочими лопатками загнутыми назад, устанавливаемые на кровле здания на станки монтажные типа СМ.

Возможно изготовление вентиляторов ВКРС следующих комплекций:

- стандартное рабочее колесо (РН);
- модифицированное рабочее колесо (РЦ (РНЧ)).

Марка	Комплекция колесом	Частота вращения, об/мин	Мощность двигателя, кВт	Ток, А	Цена, руб.
ВКРС-3,55	РН	1500	0,37	1,2	18 989
ВКРС-3,55	РЦ	1500	0,75	2,18	29 686
ВКРС-3,55	РН	3000	2,2	4,9	21 794
ВКРС-3,55	РЦ	3000	2,2	4,9	31 582
ВКРС-4	РН	1000	0,55	1,81	21 371
ВКРС-4	РЦ	1500	0,55	1,65	33 283
ВКРС-4	РН	1500	1,1	2,85	23 604
ВКРС-4	РЦ	3000	4	8,35	40 080
ВКРС-4	РН	3000	7,5	15,35	35 346
ВКРС-4,5	РЦ	1000	0,75	2,4	41 492
ВКРС-4,5	РЦ	1500	1,1	2,9	41 492
ВКРС-4,5	РЦ	3000	7,5	15,35	54 691
ВКРС-5	РЦ	1000	0,55	1,81	44 000
ВКРС-5	РН	1000	0,75	2,4	26 092
ВКРС-5	РЦ	1500	1,5	3,8	45 897
ВКРС-5	РН	1500	3	6,9	30 720
ВКРС-5,6	РЦ	1000	1,1	3,4	51 836
ВКРС-5,6	РЦ	1500	2,2	5,39	54 602
ВКРС-6,3	РЦ	1000	1,5	4,2	63 836
ВКРС-6,3	РН	1000	3	7,7	43 962
ВКРС-6,3	РН	1500	7,5	15,75	48 739
ВКРС-6,3	РЦ	1500	5,5	11,7	73 557
ВКРС-7,1	РЦ	750	1,5	4,45	74 763
ВКРС-7,1	РЦ	1000	3	7,7	81 086
ВКРС-7,1	РЦ	1500	7,5	15,75	85 354
ВКРС-8	РЦ	750	2,2	6,12	107 816
ВКРС-8	РН	750	3	7,8	64 180
ВКРС-8	РЦ	1000	5,5	13,02	114 054
ВКРС-8	РН	1000	7,5	17,05	73 528
ВКРС-8	РЦ	1500	15	31,1	129 064
ВКРС-8	РН	1500	22	43,2	103 394
ВКРС-9	РЦ	750	4	10,6	134 469
ВКРС-9	РЦ	1000	7,5	17,5	136 914
ВКРС-9	РЦ	1500	30	58,6	170 337
ВКРС-10	РЦ	750	7,5	18,75	177 177
ВКРС-10	РН	750	11	26,5	107 508
ВКРС-10	РЦ	1000	15	32,6	179 769
ВКРС-10	РН	1000	30	60	151 456
ВКРС-11,2	РЦ	750	11	26,5	298 898
ВКРС-11,2	РЦ	1000	30	60	339 417
ВКРС-12,5	РЦ	750	15	35,66	314 698
ВКРС-12,5	РН	750	22	49	168 987
ВКРС-12,5	РЦ	1000	37	72	367 626



Крышные вентиляторы ВКРФ

Крышные радиальные вентиляторы с выбросом вверх ВКРФ представляют собой радиальные вентиляторы одностороннего всасывания с рабочими лопатками, загнутыми назад, устанавливаемые на кровлях зданий и сооружений на монтажные стаканы типа СМ.

Возможно изготовление вентиляторов ВКРФ следующих комплекций:

- стандартное рабочее колесо (РН);
- модифицированное рабочее колесо (РЦ (РНС)).

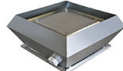
Марка	Комплектация колесом	Частота вращения, об/мин	Мощность двигателя, кВт	Ток, А	Цена, руб.
ВКРФ-3,55	РН	1500	0,37	1,2	21 514
ВКРФ-3,55	РЦ	1500	0,75	2,18	31 434
ВКРФ-3,55	РН	3000	2,2	4,9	24 611
ВКРФ-3,55	РЦ	3000	2,2	4,9	33 331
ВКРФ-4	РН	1000	0,55	1,81	25 148
ВКРФ-4	РЦ	1500	0,55	1,65	35 325
ВКРФ-4	РН	1500	1,1	2,85	27 126
ВКРФ-4	РЦ	3000	4	8,35	42 122
ВКРФ-4	РН	3000	7,5	15,35	41 915
ВКРФ-4,5	РЦ	1000	0,75	2,4	44 007
ВКРФ-4,5	РЦ	1500	1,1	2,9	44 007
ВКРФ-4,5	РЦ	3000	7,5	15,35	57 207
ВКРФ-5	РЦ	1000	0,55	1,81	46 642
ВКРФ-5	РН	1000	0,75	2,4	30 734
ВКРФ-5	РЦ	1500	1,5	3,8	48 539
ВКРФ-5	РН	1500	3	6,9	35 530
ВКРФ-5,6	РЦ	1000	1,1	3,4	54 912
ВКРФ-5,6	РЦ	1500	2,2	5,39	57 678
ВКРФ-6,3	РЦ	1000	1,5	4,2	67 213
ВКРФ-6,3	РН	1000	3	7,7	49 972
ВКРФ-6,3	РН	1500	7,5	15,75	54 339
ВКРФ-6,3	РЦ	1500	5,5	11,7	76 935
ВКРФ-7,1	РЦ	750	1,5	4,45	78 749
ВКРФ-7,1	РЦ	1000	3	7,7	85 072
ВКРФ-7,1	РЦ	1500	7,5	15,75	89 339
ВКРФ-8	РЦ	750	2,2	6,12	114 284
ВКРФ-8	РН	750	3	7,8	76 067
ВКРФ-8	РЦ	1000	5,5	13,02	120 522
ВКРФ-8	РН	1000	7,5	17,05	85 467
ВКРФ-8	РЦ	1500	15	31,1	135 532
ВКРФ-8	РН	1500	22	43,2	113 733
ВКРФ-9	РЦ	750	4	10,6	142 265
ВКРФ-9	РЦ	1000	7,5	17,5	144 711
ВКРФ-9	РЦ	1500	30	58,6	178 134
ВКРФ-10	РЦ	750	7,5	18,75	187 667
ВКРФ-10	РН	750	11	26,5	124 207
ВКРФ-10	РЦ	1000	15	32,6	190 259
ВКРФ-10	РН	1000	30	60	167 659
ВКРФ-11,2	РЦ	750	11	26,5	311 220
ВКРФ-11,2	РЦ	1000	30	60	351 739
ВКРФ-12,5	РЦ	750	15	35,66	329 289
ВКРФ-12,5	РН	750	22	49	188 627
ВКРФ-12,5	РЦ	1000	37	72	382 216

Крышные вентиляторы ВКРФ-М

Крышные радиальные вентиляторы ВКРФ-М представляют собой радиальные вентиляторы низкого давления одностороннего всасывания с рабочими лопатками, загнутыми назад, устанавливаемые на кровлях зданий и сооружений на монтажные стаканы типа СМ.

Возможно изготовление вентиляторов ВКРФ-М в четырех комплектациях, в зависимости от требуемых аэродинамических характеристик:

- рабочее колесо GH (производство Китай);
- рабочее колесо РН (производство ООО «РВЗ»);
- рабочее колесо РЦ (производство ООО «РВЗ»/ Ziehl-Abegg);
- рабочее колесо RP (производство Германии).



Модель	Напряжение, В	Частота вращения, об/мин	Мощность, кВт		Мощность, кВт		Мощность, кВт		Мощность, кВт	
			рабочее колесо GH	Цена, руб.	рабочее колесо RP	Цена, руб.	рабочее колесо РЦ	Цена, руб.	рабочее колесо РН	Цена, руб.
ВКРФ-М-22	220	3000	0,15	17 591	0,085	18 321	0,25	24 316	-	-
ВКРФ-М-31	220	1500	0,14	21 750	0,12	24 513	0,25	26 951	0,25	21 426
ВКРФ-М-31	380	1500	0,15	21 750	0,11	24 513	0,25	28 299	0,25	21 426
ВКРФ-М-35	220	1500	0,22	23 791	0,18	25 194	0,37	30 066	-	-
ВКРФ-М-35	380	1500	0,22	23 791	0,17	25 194	0,37	31 268	-	-
ВКРФ-М-40	220	1000	-	-	0,117	25 283	-	-	-	-
ВКРФ-М-40	220	1500	0,56	27 450	-	-	0,75	33 150	0,75	24 551
ВКРФ-М-40	380	1500	0,54	27 450	0,515	32 281	0,75	34 808	0,75	24 551
ВКРФ-М-45	220	1500	0,83	38 850	0,69	42 281	1,1	40 304	-	-
ВКРФ-М-45	380	1500	0,81	36 426	0,71	40 853	1,1	40 304	-	-
ВКРФ-М-50	220	1500	1,55	51 893	-	-	1,5	52 724	-	-
ВКРФ-М-50	380	1000	0,65	49 893	0,48	56 163	0,75	50 986	0,75	42 839
ВКРФ-М-50	380	1500	1,56	51 136	1,52	57 490	2,2	53 843	2,2	45 549
ВКРФ-М-50	380	1500	-	-	-	-	-	-	3,0	47 131
ВКРФ-М-56	380	1000	0,78	62 827	0,78	66 561	1,1	67 749	-	-
ВКРФ-М-56	380	1500	2,2	64 126	1,95	68 564	3,0	70 851	-	-
ВКРФ-М-63	380	1000	1,2	84 281	1,31	91 340	2,2	94 033	3,0	71 407
ВКРФ-М-71	380	750	-	-	-	-	1,5	по запросу	-	-
ВКРФ-М-71	380	1000	-	-	-	-	3,0	по запросу	-	-
ВКРФ-М-71	380	1500	-	-	-	-	7,5	по запросу	-	-
ВКРФ-М-80	380	750	-	-	-	-	2,2	по запросу	3,0	по запросу
ВКРФ-М-80	380	1000	-	-	-	-	5,5	по запросу	7,5	по запросу
ВКРФ-М-80	380	1500	-	-	-	-	15,0	по запросу	22,0	по запросу
ВКРФ-М-90	380	750	-	-	-	-	4,0	по запросу	-	-
ВКРФ-М-90	380	1000	-	-	-	-	7,5	по запросу	-	-
ВКРФ-М-90	380	1500	-	-	-	-	30,0	по запросу	-	-
ВКРФ-М-100	380	750	-	-	-	-	7,5	по запросу	11,0	по запросу
ВКРФ-М-100	380	1000	-	-	-	-	15,0	по запросу	22,0	по запросу
ВКРФ-М-112	380	750	-	-	-	-	11,0	по запросу	-	-
ВКРФ-М-112	380	1000	-	-	-	-	30,0	по запросу	-	-
ВКРФ-М-125	380	750	-	-	-	-	15,0	по запросу	22,0	по запросу
ВКРФ-М-125	380	1000	-	-	-	-	37,0	по запросу	-	-



Вентиляторы дымоудаления с выходом потока воздуха в стороны ВКРС ДУ

Крышные вентиляторы дымоудаления серии ВКРС-ДУ представляют собой радиальные вентиляторы низкого давления, одностороннего всасывания, с рабочими лопатками загнутыми назад, устанавливаемые на кровле здания на стаканы монтажные типа СМДУ.

Возможно изготовление вентиляторов ВКРС-ДУ следующих комплектаций:

- стандартное рабочее колесо (РН);
- модифицированное рабочее колесо (РЦ (RHС)).

Марка	Комплектация колесом	Частота вращения, об/мин	Мощность двигателя, кВт	Ток, А	Цена, руб. (исполнение с теплостойкостью 400С)	Цена, руб. (исполнение с теплостойкостью 600С)
ВКРС-3,55	РН	1500	0,37	1,2	34 244	34 244
ВКРС-3,55	РЦ	1500	0,75	2,18	36 697	36 697
ВКРС-3,55	РН	3000	2,2	4,9	36 288	36 288
ВКРС-3,55	РЦ	3000	2,2	4,9	37 255	37 255
ВКРС-4	РН	1000	0,55	1,81	34 696	34 696
ВКРС-4	РЦ	1500	0,55	1,65	39 133	39 133
ВКРС-4	РН	1500	1,1	2,85	36 842	36 842
ВКРС-4	РЦ	3000	4	8,35	47 112	47 112
ВКРС-4	РН	3000	7,5	15,35	56 149	56 149
ВКРС-4,5	РЦ	1000	0,75	2,4	45 403	45 403
ВКРС-4,5	РЦ	1500	1,1	2,9	45 403	45 403
ВКРС-4,5	РЦ	3000	7,5	15,35	55 601	55 601
ВКРС-5	РЦ	1000	0,55	1,81	45 175	45 175
ВКРС-5	РН	1000	0,75	2,4	42 711	42 711
ВКРС-5	РЦ	1500	1,5	3,8	45 841	45 841
ВКРС-5	РН	1500	3	6,9	46 568	46 568
ВКРС-5,6	РЦ	1000	1,1	3,4	51 745	51 745
ВКРС-5,6	РЦ	1500	2,2	5,39	54 457	54 457
ВКРС-6,3	РЦ	1000	1,5	4,2	63 878	63 878
ВКРС-6,3	РН	1000	3	7,7	55 910	55 910
ВКРС-6,3	РН	1500	7,5	15,75	59 721	59 721
ВКРС-6,3	РЦ	1500	5,5	11,7	73 408	73 408
ВКРС-7,1	РЦ	750	1,5	4,45	74 650	74 650
ВКРС-7,1	РЦ	1000	3	7,7	80 848	80 848
ВКРС-7,1	РЦ	1500	7,5	15,75	85 032	85 032
ВКРС-8	РЦ	750	2,2	6,12	110 913	110 913
ВКРС-8	РН	750	3	7,8	69 733	69 733
ВКРС-8	РЦ	1000	5,5	13,02	117 027	117 027
ВКРС-8	РН	1000	7,5	17,05	78 759	78 759
ВКРС-8	РЦ	1500	15	31,1	131 742	131 742
ВКРС-8	РН	1500	22	43,2	108 214	108 214
ВКРС-9	РЦ	750	4	10,6	137 535	137 535
ВКРС-9	РЦ	1000	7,5	17,5	139 932	139 932
ВКРС-9	РЦ	1500	30	58,6	172 697	172 697
ВКРС-10	РЦ	750	7,5	18,75	180 173	180 173
ВКРС-10	РН	750	11	26,5	144 858	144 858
ВКРС-10	РЦ	1000	15	32,6	182 714	182 714
ВКРС-10	РН	1000	30	60	179 285	179 285
ВКРС-11,2	РЦ	750	11	26,5	296 355	296 355
ВКРС-11,2	РЦ	1000	30	60	336 075	336 075
ВКРС-12,5	РЦ	750	15	35,66	312 499	312 499
ВКРС-12,5	РН	750	22	49	177 300	177 300
ВКРС-12,5	РЦ	1000	37	72	364 383	364 383



Вентиляторы крышные дымоудаления с выходом потока воздуха вверх ВКРФ ДУ

Крышные радиальные вентиляторы дымоудаления с выбросом вверх ВКРФ-ДУ представляют собой радиальные вентиляторы одностороннего всасывания с рабочими лопатками, загнутыми назад, устанавливаемые на кровлях зданий и сооружений на монтажные стаканы типа СМДУ.

Возможно изготовление вентиляторов ВКРФ-ДУ следующих комплектаций:

- стандартное рабочее колесо (РН);
- модифицированное рабочее колесо (РЦ (RHС)).

Марка	Комплектация колесом	Частота вращения, об/мин	Мощность двигателя, кВт	Ток, А	Цена, руб. (исполнение с теплостойкостью 400С)	Цена, руб. (исполнение с теплостойкостью 600С)
ВКРФ-3,55	РН	1500	0,37	1,2	39 611	39 611
ВКРФ-3,55	РЦ	1500	0,75	2,18	45 070	45 070
ВКРФ-3,55	РН	3000	2,2	4,9	44 593	44 593
ВКРФ-3,55	РЦ	3000	2,2	4,9	50 523	50 523
ВКРФ-4	РН	1000	0,55	1,81	45 195	45 195
ВКРФ-4	РЦ	1500	0,55	1,65	51 077	51 077
ВКРФ-4	РН	1500	1,1	2,85	48 600	48 600
ВКРФ-4	РЦ	3000	4	8,35	58 860	58 860
ВКРФ-4	РН	3000	7,5	15,35	57 364	57 364
ВКРФ-4,5	РЦ	1000	0,75	2,4	56 708	56 708
ВКРФ-4,5	РЦ	1500	1,1	2,9	56 708	56 708
ВКРФ-4,5	РЦ	3000	7,5	15,35	69 838	69 838
ВКРФ-5	РЦ	1000	0,55	1,81	59 611	59 611
ВКРФ-5	РН	1000	0,75	2,4	47 395	47 395
ВКРФ-5	РЦ	1500	1,5	3,8	60 267	60 267
ВКРФ-5	РН	1500	3	6,9	50 605	50 605
ВКРФ-5,6	РЦ	1000	1,1	3,4	66 153	66 153
ВКРФ-5,6	РЦ	1500	2,2	5,39	68 490	68 490
ВКРФ-6,3	РЦ	1000	1,5	4,2	73 851	73 851
ВКРФ-6,3	РН	1000	3	7,7	71 205	71 205
ВКРФ-6,3	РН	1500	7,5	15,75	75 514	75 514
ВКРФ-6,3	РЦ	1500	5,5	11,7	81 507	81 507
ВКРФ-7,1	РЦ	750	1,5	4,45	80 654	80 654
ВКРФ-7,1	РЦ	1000	3	7,7	86 261	86 261
ВКРФ-7,1	РЦ	1500	7,5	15,75	89 726	89 726
ВКРФ-8	РЦ	750	2,2	6,12	118 941	118 941
ВКРФ-8	РН	750	3	7,8	87 568	87 568
ВКРФ-8	РЦ	1000	5,5	13,02	125 056	125 056
ВКРФ-8	РН	1000	7,5	17,05	95 882	95 882
ВКРФ-8	РЦ	1500	15	31,1	139 771	139 771
ВКРФ-8	РН	1500	22	43,2	118 308	118 308
ВКРФ-9	РЦ	750	4	10,6	147 412	147 412
ВКРФ-9	РЦ	1000	7,5	17,5	149 809	149 809
ВКРФ-9	РЦ	1500	30	58,6	182 674	182 674
ВКРФ-10	РЦ	750	7,5	18,75	194 630	194 630
ВКРФ-10	РН	750	11	26,5	178 067	178 067
ВКРФ-10	РЦ	1000	15	32,6	193 826	193 826
ВКРФ-10	РН	1000	30	60	218 464	218 464
ВКРФ-11,2	РЦ	750	11	26,5	308 425	308 425
ВКРФ-11,2	РЦ	1000	30	60	348 146	348 146
ВКРФ-12,5	РЦ	750	15	35,66	325 696	325 696
ВКРФ-12,5	РН	750	22	49	218 930	218 930
ВКРФ-12,5	РЦ	1000	37	72	378 678	378 678



Вентиляторы крышные подпора воздуха ВОР-06-300

Вентилятор крышный подпора воздуха серии ВОР предназначен для подачи воздуха в обслуживаемые помещения, шахты лифтов, лестничные клетки, тамбур-шлюзы, для предотвращения проникновения продуктов горения на пути эвакуации людей. Устанавливаются на кровле зданий на стаканы монтажные типа СМ.

Модель	Потребляемая мощность, кВт	Частота вращения, об/мин	Напряжение/ Частота, В/50Гц	Ток, А	Цена, руб.
ВОР-06-300-4,0	0,25	1500	380	0,89	17 587
ВОР-06-300-5,0	0,75	3000		1,64	18 760
ВОР-06-300-5,0	0,55	1500		1,65	19 931
ВОР-06-300-6,3	0,75	1000		2,4	24 529
ВОР-06-300-6,3	1,1	1500		2,9	24 529
ВОР-06-300-8,0	0,75	1000		2,4	29 599
ВОР-06-300-8,0	3	1500		6,9	35 882
ВОР-06-300-10,0	3	1000		7,7	45 617
ВОР-06-300-12,5	4	750		10,6	58 087
ВОР-06-300-12,5	7,5	1000		17,5	65 031



Вентиляторы крышные подпора воздуха ВОР-25-188

Вентилятор крышный подпора воздуха серии ВОР предназначен для подачи воздуха в обслуживаемые помещения, шахты лифтов, лестничные клетки, тамбур-шлюзы, для предотвращения проникновения продуктов горения на пути эвакуации людей. Устанавливаются на кровле зданий на стаканы монтажные типа СМ.

Модель	Угол установки лопаток		Напряжение/частота, В/50Гц	Ток, А	Мощность, кВт	Частота вращения, об/мин	Цена, руб.
	колеса	НА					
ВОР-25-188-8,0	35	10	380	23,2	11,0	1500	76 412
	35	5		15,75	7,5		73 935
	30	-		11,7	5,5		56 976
	30	5		8,95	4,0		67 848
ВОР-25-188-9,0	35	10		23,2	11,0	1500	86 175
	35	5		23,2	11,0		86 175
	30	-		15,75	7,5		68 375
	30	5		15,75	7,5		82 975
ВОР-25-188-10,0	35	10		37,7	18,5	1500	105 087
	35	5		31,1	15,0		99 747
	30	-		31,1	15,0		87 914
	30	5		23,2	11,0		87 552
ВОР-25-188-11,2	35	10	23,2	11,0	1000	74 994	
	35	5	17,5	7,5		95 775	
	30	-	17,5	7,5		95 775	
	30	5	13,02	6,5		79 988	
ВОР-25-188-12,5	35	10	13,02	6,5	1000	89 736	
	35	5	13,02	6,5		76 271	
	30	-	32,6	15,0		126 235	
	30	5	32,6	15,0		126 235	
	35	-	24,75	11,0		109 872	
	30	5	24,75	11,0		120 931	
	30	-	24,75	11,0		103 994	
	30	5	24,75	11,0		103 994	

Вентиляторы ВКОПв 30-160*

№ вентилятора	Угол установки лопаток	Номер модификации	Двигатель		Цена, руб.
			кВт	об/мин	
6,3	18	1	1,1	1500	36783
	26	2	2,2	1500	41403
	38	3	2,2	1500	41403
	46	4	3	1500	42882
7,1	18	1	2,2	1500	42349
	26	2	3	1500	43810
	38	3	5,5	1500	48156
	46	4	7,5	1500	53443
8	18	1	4	1500	49629
	26	2	5,5	1500	52708
	38	3	11	1500	63202
	46	4	11	1500	63202
9	18	1	2,2	1000	78442
	26	2	3	1000	83356
	38	3	5,5	1000	91122
	46	4	7,5	1000	94361
10	18	1	7,5	1500	89203
	26	2	11	1500	95093
	38	3	15	1500	107501
	46	4	22	1500	123443
11,2	18	1	4	1000	92771
	26	2	5,5	1000	98610
	38	3	7,5	1000	101640
	46	4	11	1000	115935
12,5	18	1	11	1500	102454
	26	2	18,5	1500	119380
	38	3	30	1500	134889
	46	4	5,5	1500	109444
	18	1	11	1000	129839
	38	3	15	1000	135352
	46	4	18,5	1000	142345
	18	1	11	1000	139724
	26	2	15	1000	145023
	38	3	22	1000	170273
	46	4	37	1000	218514

* Стоимость стакана и клапана предоставляется по запросу.



Вентиляторы крышные DHS с горизонтальным выбросом воздуха (SYSTEMAIR)

Наименование	Напряжение, В	Макс.расход воздуха, м³/час	Ток, А	Частота вращения, об/мин	Потребляемая мощность, Вт	Цена, евро.
DHS 225EV	~1ф/230	511	0,227	1422	48	по запросу
DHS 310EV	~1ф/230	1462	0,526	1375	114	по запросу
DHS 310ES	~1ф/230	1330	0,3	1000	70	по запросу
DHS 311ES	~1ф/230	1580	0,38	940	100	по запросу
DHS 355E4	~1ф/230	2790	1,2	1400	260	1 020
DHS 355DV	~3ф/400	2804	0,567	1347	249	1 020
DHS 710DS	~3ф/400	14764	4,04	903	2096	3 790
DHS sileo 225EZ						по запросу
DHS sileo 311EV ErP	~1ф/230	1739	0,584	1328	134	770
DHS sileo 400E4 ErP	~1ф/230	4273	2,35	1336	475	1 130
DHS sileo 400E6 ErP						1 120
DHS sileo 450E4 ErP	~1ф/230	5699	2,89	1302	667	1 420
DHS sileo 450E6 ErP	~1ф/230	4032	1,35	939	281	1 449
DHS sileo 500E6 ErP						1 500
DHS sileo 400DV ErP	~3ф/400	4334	1,22	1406	506	1 130
DHS sileo 400DS ErP						1 170
DHS sileo 450DV ErP	~3ф/400	5821	1,38	1362	696	1 380
DHS sileo 500DV	~3ф/400	8032	2,16	1342	1201	1 932
DHS sileo 500DS ErP	~3ф/400	5558	1,08	916	452	1 617
DHS sileo 560DV ErP	~3ф/400	12038	4,17	1345	2246	2 460
DHS sileo 560DS ErP	~3ф/400	8039	1,51	885	697	2 110
DHS sileo 630DV	~3ф/400	15930	6,67	1350	4017	3 400
DHS sileo 630DS	~3ф/400	10796	2,2	846	1110	2 793



Вентиляторы крышные DVS с вертикальным выбросом воздуха (SYSTEMAIR)

Наименование	Напряжение, В	Макс.расход воздуха, м³/час	Ток, А	Частота вращения, об/мин	Потребляемая мощность, Вт	Цена, евро.
DVS 225EV	~1ф/230	511	0,227	1422	48	по запросу
DVS 310EV	~1ф/230	1462	0,526	1375	114	по запросу
DVS 310ES	~1ф/230	1328	0,37	1000	70,9	по запросу
DVS 311ES	~1ф/230	1609	0,377	974	86,5	по запросу
DVS 355E4	~1ф/230	2786	1,21	1397	260	1 020
DVS 355DV	~3ф/400	2804	0,58	1350	249	1 020
DVS 710DS						3 870
DVS sileo 190EZ	~1ф/230	544	0,231	2337	52,4	по запросу
DVS sileo 225EZ	~1ф/230	835	0,466	2560	110	по запросу
DVS sileo 311EV ErP						770
DVS sileo 400E4 ErP	~1ф/230	3992	2,32	1344	466	1 130
DVS sileo 400E6 ErP	~1ф/230	2779	0,654	896	152	1 120
DVS sileo 450E4 ErP	~1ф/230	5249	2,86	1305	659	1 491
DVS sileo 450E6 ErP	~1ф/230	3744	1,34	939	280	1 449
DVS sileo 500E6 ErP						1 550
DVS sileo 400DV ErP	~3ф/400	4165	1,21	1408	491	1 130
DVS sileo 400DS ErP	~3ф/400	2488	0,255	779	123	1 170
DVS sileo 450DV ErP	~3ф/400	5418	1,37	1363	683	1 380
DVS sileo 500DV	~3ф/400	7492	2,24	1337	1241	1 932
DVS sileo 500DS ErP	~3ф/400	5022	1,08	918	446	1 617
DVS sileo 560DV ErP	~3ф/400	11282	4,15	1347	2246	2 460
DVS sileo 560DS ErP	~3ф/400	7571	1,54	884	692	2 110
DVS sileo 630DV	~3ф/400	16009	6,64	1355	3991	3 560
DVS sileo 630DS	~3ф/400	9904	2,34	854	1113	2 660



Вентиляторы крышные TFSK/TFSR (SYSTEMAIR)*



Наименование	Напряжение, В	Макс.расход воздуха, м ³ /час	Ток, А	Частота вращения, об/мин	Потребляемая мощность, Вт	Цена, евро.
TFSK/TFSR 125 M Black	~1Ф/230	310	0,13	1965	24,8	по запросу
TFSK/TFSR 125 M Red	~1Ф/230	310	0,13	1965	24,8	по запросу
TFSK/TFSR 125 XL Black	~1Ф/230	382	0,261	2531	53,9	по запросу
TFSK/TFSR 125 XL Red	~1Ф/230	382	0,261	2531	53,9	по запросу
TFSK/TFSR 160 Black	~1Ф/230	436	0,256	2461	58,3	по запросу
TFSK/TFSR 160 Red	~1Ф/230	436	0,256	2461	58,3	по запросу
TFSK/TFSR 200 Black	~1Ф/230	749	0,466	2537	108	по запросу
TFSK/TFSR 200 Red	~1Ф/230	749	0,466	2537	108	по запросу
TFSK/TFSR 315 M Black	~1Ф/230	1199	0,879	2505	199	460
TFSK/TFSR 315 M Red	~1Ф/230	1199	0,879	2505	199	470
TFSK/TFSR 315 L Black						495
TFSK/TFSR 315 L Red						505

*Вентиляторы серии TFSK оснащены квадратными присоединительными патрубками, вентиляторы серии TFSR-круглыми. В комплект с TFSR 125-160 входит патрубок диаметром 160мм, а с TFSR 200-315 патрубком диаметром 200мм. По умолчанию присоединительный патрубок не подсоединен к вентилятору

Вентиляторы крышные осевые ВКО

Модель	Подача воздуха, м ³ /ч	Мощность двигателя, кВт	Частота вращения, об/мин	Напряжение питания, В	Цена, руб.
ВКО - 3,15	2000	0,12	1500	~3Ф/380	11 245
ВКО - 4,0	4000	0,18	1500	~3Ф/380	12 400
ВКО - 5,6	8000	0,37	1000	~3Ф/380	18 279
ВКО - 7,1	11000	0,37	1000	~3Ф/380	19 639

Вентиляторы для усиления каминной тяги TIRACAMINO (VORTICE)

Крышные вентиляторы TIRACAMINO комплектуются регулятором скорости, монтажной рамой

Напряжение, В	Расход, м ³ /ч	Шум, дБ	Мощность, Вт	Вес, кг	Габариты, мм	Цена, евро
220	750	52	120	14,3	410*410*518	711



ВЕНТИЛЯТОРЫ ЭЛЕКТРОРУЧНЫЕ ЭРВ

ОБЩИЕ СВЕДЕНИЯ: низкого давления, одностороннего всасывания, назад загнутые лопатки, количество лопаток – 12, направление вращения - правое.

НАЗНАЧЕНИЕ: предназначены для подачи воздуха в помещения сооружений Гражданской обороны в режиме чистой вентиляции.

Условное обозначение	Значение показателя и его норма										Цена, руб.	
	Производительность по воздуху, 1000м ³ /ч		Давление, Па		К.П.Д. вентилятора, доли единицы	Частота вращения р/к вент-ра, об/мин.	Установочная мощность электро-дв-ля, кВт	Частота вращения рукоятки, об/мин	Усилие на рукоятке, кгс			Масса, кг, не более
	в рабоч. зоне	в номин. режиме	в рабоч. зоне	в номин. режиме					в рабочей зоне	в номин. режиме		
ЭРВ 72-2	0,7-1,5	1,25	260-150	220	0,775	1350	0,25	35	10-13	12	90	по запросу
ЭРВ 72-3	1,15-2,60	1,9	220-140	180	0,774	935	0,37	30	18-20,5	19,6	116	по запросу

КОМПАКТНЫЕ ПРИТОЧНЫЕ АГРЕГАТЫ SYSTEMAIR

Приточные агрегаты TLP(70-1595 м³/ч)



TLP состоит из вентилятора, фильтра и нагревателя, размещенных в корпусе из оцинкованной листовой стали (изоляция 50 мм минеральной ваты). В агрегате TLP используются вентиляторы серии Ки или KD, они сочетают компактность с хорошими аэродинамическими характеристиками. Двигатели вентиляторов имеют встроенные термоконтакты с электрическим перезапуском.

Преимущества:

- Низкий уровень шума
- Приточный агрегат с подогревом
- Быстроремонная инспекционная панель
- Фильтр EU4

Наименование	Мощность двигателя, Вт	Напряжение, В/Фазность	Мощность нагревателя, кВт	min расход воздуха, м ³ /ч	max расход воздуха, м ³ /ч	Масса, кг	Высота, мм	Ширина, мм	Длина, мм	Цена, евро
TLP 125/1,2 AIR HANDL.UNIT	29	230/1	1,2	70	130	31,5	436	465	786	1 120
TLP 160/2,1 AIR HANDL.UNITS	60,2	230/1	2,1	110	299	32,5	436	465	786	1 170
TLP 200/3,0 AIR HANDL.UNITS	103	400/2	3	170	518	40,2	531	525	794	1 330
TLP 200/5,0 AIR HANDL.UNITS	103	400/2	5	170	518	40,5	531	525	794	1 460
TLP 315/6,0 AIR HANDL.UNITS	243	400/2	6	415	940	42	531	525	798	1 970
TLP 315/9,0 AIR HANDL.UNITS	353	400/3	9	415	1595	54	551	545	948	2 230